

ЭРА АНАЛОГОВОГО ТЕЛЕВИДЕНИЯ ЗАКАНЧИВАЕТСЯ

14 ОКТЯБРЯ 2019 ГОДА ПРОИЗОЙДЕТ
ОТКЛЮЧЕНИЕ АНАЛОГОВОГО ВЕЩАНИЯ
В ЧЕЛЯБИНСКОЙ ОБЛАСТИ



**! ПОЛЬЗОВАТЕЛЕЙ КАБЕЛЬНОГО И СПУТНИКОВОГО
ТЕЛЕВИДЕНИЯ ИЗМЕНЕНИЯ НЕ КОСНУТСЯ**

ВМЕСТО 1-2 АНАЛОГОВЫХ КАНАЛОВ БУДУТ 10-20 БЕСПЛАТНЫХ
ЦИФРОВЫХ КАНАЛОВ В ОТЛИЧНОМ КАЧЕСТВЕ



Телевизор с DVB-T2

Подключаем антенну к телевизору, включаем «Авто-настройку»

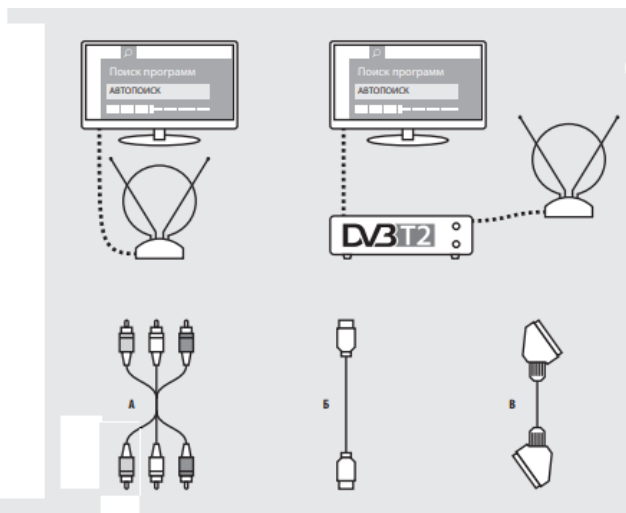
Телевизор без DVB-T2

Подключаем приставку к телевизору. ТВ тюльпанами (А) или HDMI (Б) или SCART (В).

Подключаем антенну к приставке, включаем «Автопоиск» на приставке.

Для работы приставки надо переключить телевизор в режим AV или ВХОД. Эти кнопки на пульте от телевизора.

Подсказка: антенну лучше ставить у окна. «Цифре» часто хватает и отраженного сигнала от дома напротив.



ПОМОЩЬ МАЛООБЕСПЕЧЕННЫМ (35140) 2-16-21

ВЫЗОВ ВОЛОНТЁРА (35140) 2-13-36

ЦЕНТР КОНСУЛЬТАЦИОННОЙ
ПОДДЕРЖКИ 8-800-220-20-02

PTPC.PF

ЭРА АНАЛОГОВОГО ТЕЛЕВИДЕНИЯ ЗАКАНЧИВАЕТСЯ

14 ОКТЯБРЯ 2019 ГОДА ПРОИЗОЙДЕТ
ОТКЛЮЧЕНИЕ АНАЛОГОВОГО ВЕЩАНИЯ
В ЧЕЛЯБИНСКОЙ ОБЛАСТИ



**! ПОЛЬЗОВАТЕЛЕЙ КАБЕЛЬНОГО И СПУТНИКОВОГО
ТЕЛЕВИДЕНИЯ ИЗМЕНЕНИЯ НЕ КОСНУТСЯ**

ВМЕСТО 1-2 АНАЛОГОВЫХ КАНАЛОВ БУДУТ 10-20 БЕСПЛАТНЫХ
ЦИФРОВЫХ КАНАЛОВ В ОТЛИЧНОМ КАЧЕСТВЕ



Телевизор с DVB-T2

Подключаем антенну к телевизору, включаем «Автонастройку»

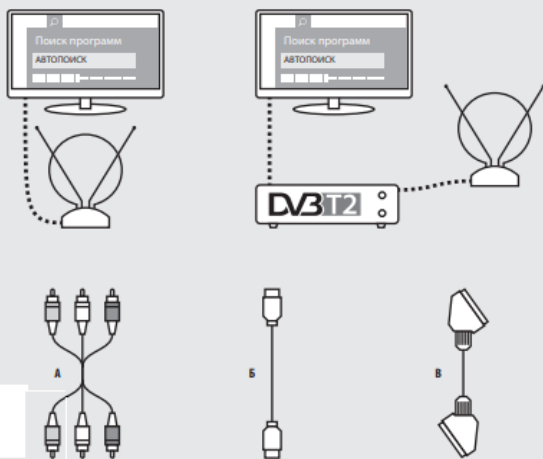
Телевизор без DVB-T2

Подключаем приставку к телевизору. ТВ тюльпанами (А) или HDMI (Б) или SCART (В).

Подключаем антенну к приставке, включаем «Автопоиск» на приставке.

Для работы приставки надо переключить телевизор в режим AV или ВХОД. Эти кнопки на пульте от телевизора.

Подсказка: антенну лучше ставить у окна. «Цифре» часто хватает и отраженного сигнала от дома напротив.



ПОМОЩЬ МАЛООБЕСПЕЧЕННЫМ (35131) 2-13-42

ВЫЗОВ ВОЛОНТЁРА (35131) 2-24-45

ЦЕНТР КОНСУЛЬТАЦИОННОЙ
ПОДДЕРЖКИ 8-800-220-20-02

PTPC.PF

ЭРА АНАЛОГОВОГО ТЕЛЕВИДЕНИЯ ЗАКАНЧИВАЕТСЯ

14 ОКТЯБРЯ 2019 ГОДА ПРОИЗОЙДЕТ
ОТКЛЮЧЕНИЕ АНАЛОГОВОГО ВЕЩАНИЯ
В ЧЕЛЯБИНСКОЙ ОБЛАСТИ



**! ПОЛЬЗОВАТЕЛЕЙ КАБЕЛЬНОГО И СПУТНИКОВОГО
ТЕЛЕВИДЕНИЯ ИЗМЕНЕНИЯ НЕ КОСНУТСЯ**

ВМЕСТО 1-2 АНАЛОГОВЫХ КАНАЛОВ БУДУТ 10-20 БЕСПЛАТНЫХ
ЦИФРОВЫХ КАНАЛОВ В ОТЛИЧНОМ КАЧЕСТВЕ



Телевизор с DVB-T2

Подключаем антенну к телевизору, включаем «Авто-настройку»

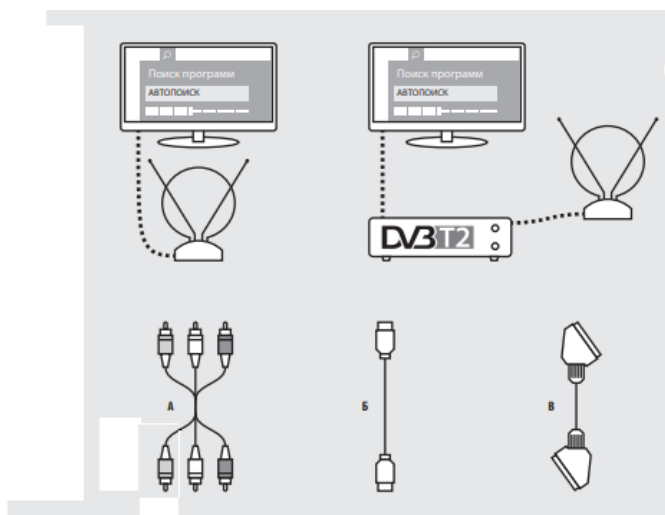
Телевизор без DVB-T2

Подключаем приставку к телевизору. ТВ тюльпанами (А) или HDMI (Б) или SCART (В).

Подключаем антенну к приставке, включаем «Автопоиск» на приставке.

Для работы приставки надо переключить телевизор в режим AV или ВХОД. Эти кнопки на пульте от телевизора.

Подсказка: антенну лучше ставить у окна. «Цифре» часто хватает и отраженного сигнала от дома напротив.



ПОМОЩЬ МАЛООБЕСПЕЧЕННЫМ (35159) 3-28-13

ВЫЗОВ ВОЛОНТЁРА (35159) 3-16-34

ЦЕНТР КОНСУЛЬТАЦИОННОЙ
ПОДДЕРЖКИ 8-800-220-20-02

PTPC.PF

ЭРА АНАЛОГОВОГО ТЕЛЕВИДЕНИЯ ЗАКАНЧИВАЕТСЯ

14 ОКТЯБРЯ 2019 ГОДА ПРОИЗОЙДЕТ
ОТКЛЮЧЕНИЕ АНАЛОГОВОГО ВЕЩАНИЯ
В ЧЕЛЯБИНСКОЙ ОБЛАСТИ



**! ПОЛЬЗОВАТЕЛЕЙ КАБЕЛЬНОГО И СПУТНИКОВОГО
ТЕЛЕВИДЕНИЯ ИЗМЕНЕНИЯ НЕ КОСНУТСЯ**

ВМЕСТО 1-2 АНАЛОГОВЫХ КАНАЛОВ БУДУТ 10-20 БЕСПЛАТНЫХ
ЦИФРОВЫХ КАНАЛОВ В ОТЛИЧНОМ КАЧЕСТВЕ



Телевизор с DVB-T2

Подключаем антенну к телевизору, включаем «Авто-настройку»

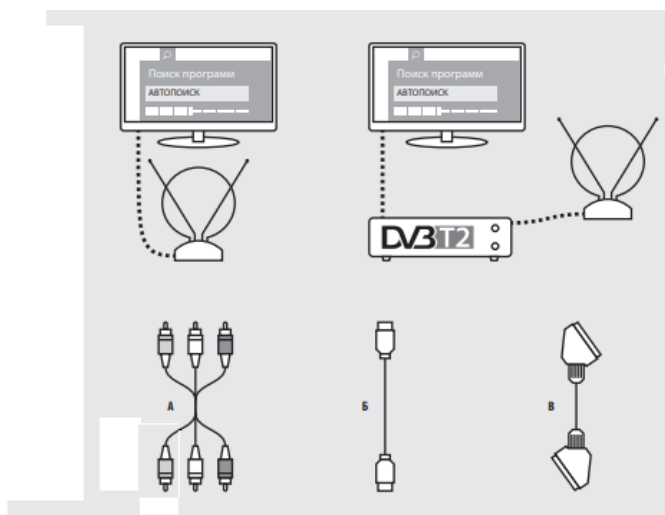
Телевизор без DVB-T2

Подключаем приставку к телевизору. ТВ тюльпанами (А) или HDMI (Б) или SCART (В).

Подключаем антенну к приставке, включаем «Автопоиск» на приставке.

Для работы приставки надо переключить телевизор в режим AV или ВХОД. Эти кнопки на пульте от телевизора.

Подсказка: антенну лучше ставить у окна. «Цифре» часто хватает и отраженного сигнала от дома напротив.



ПОМОЩЬ МАЛООБЕСПЕЧЕННЫМ (35141) 3-55-93

ВЫЗОВ ВОЛОНТЁРА (35141) 3-41-98

ЦЕНТР КОНСУЛЬТАЦИОННОЙ
ПОДДЕРЖКИ 8-800-220-20-02

РТРС.РФ

ЭРА АНАЛОГОВОГО ТЕЛЕВИДЕНИЯ ЗАКАНЧИВАЕТСЯ

14 ОКТЯБРЯ 2019 ГОДА ПРОИЗОЙДЕТ
ОТКЛЮЧЕНИЕ АНАЛОГОВОГО ВЕЩАНИЯ
В ЧЕЛЯБИНСКОЙ ОБЛАСТИ



**! ПОЛЬЗОВАТЕЛЕЙ КАБЕЛЬНОГО И СПУТНИКОВОГО
ТЕЛЕВИДЕНИЯ ИЗМЕНЕНИЯ НЕ КОСНУТСЯ**

ВМЕСТО 1-2 АНАЛОГОВЫХ КАНАЛОВ БУДУТ 10-20 БЕСПЛАТНЫХ
ЦИФРОВЫХ КАНАЛОВ В ОТЛИЧНОМ КАЧЕСТВЕ



Телевизор с DVB-T2

Подключаем антенну к телевизору, включаем «Автонастройку»

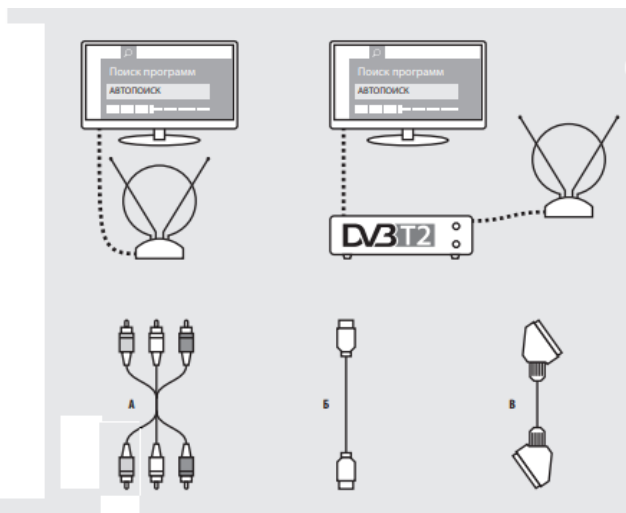
Телевизор без DVB-T2

Подключаем приставку к телевизору. ТВ тюльпанами (А) или HDMI (Б) или SCART (В).

Подключаем антенну к приставке, включаем «Автопоиск» на приставке.

Для работы приставки надо переключить телевизор в режим AV или ВХОД. Эти кнопки на пульте от телевизора.

Подсказка: антенну лучше ставить у окна. «Цифре» часто хватает и отраженного сигнала от дома напротив.



ПОМОЩЬ МАЛООБЕСПЕЧЕННЫМ (35142) 2-15-22

ВЫЗОВ ВОЛОНТЁРА (35142) 2-29-53

ЦЕНТР КОНСУЛЬТАЦИОННОЙ
ПОДДЕРЖКИ 8-800-220-20-02

PTPC.PF

ЭРА АНАЛОГОВОГО ТЕЛЕВИДЕНИЯ ЗАКАНЧИВАЕТСЯ

14 ОКТЯБРЯ 2019 ГОДА ПРОИЗОЙДЕТ
ОТКЛЮЧЕНИЕ АНАЛОГОВОГО ВЕЩАНИЯ
В ЧЕЛЯБИНСКОЙ ОБЛАСТИ



**! ПОЛЬЗОВАТЕЛЕЙ КАБЕЛЬНОГО И СПУТНИКОВОГО
ТЕЛЕВИДЕНИЯ ИЗМЕНЕНИЯ НЕ КОСНУТСЯ**

ВМЕСТО 1-2 АНАЛОГОВЫХ КАНАЛОВ БУДУТ 10-20 БЕСПЛАТНЫХ
ЦИФРОВЫХ КАНАЛОВ В ОТЛИЧНОМ КАЧЕСТВЕ



Телевизор с DVB-T2

Подключаем антенну к телевизору, включаем «Авто-настройку»

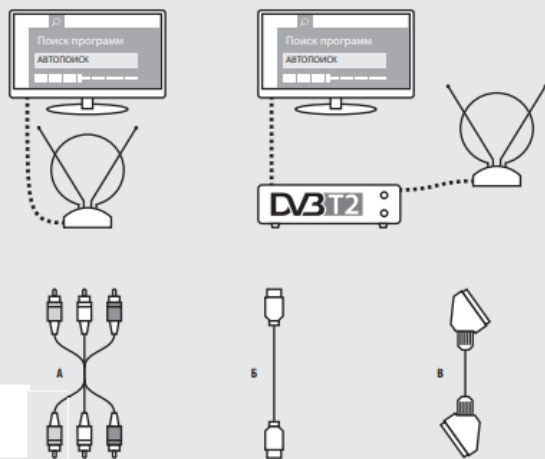
Телевизор без DVB-T2

Подключаем приставку к телевизору. ТВ тюльпанами (А) или HDMI (Б) или SCART (В).

Подключаем антенну к приставке, включаем «Автопоиск» на приставке.

Для работы приставки надо переключить телевизор в режим AV или ВХОД. Эти кнопки на пульте от телевизора.

Подсказка: антенну лучше ставить у окна. «Цифре» часто хватает и отраженного сигнала от дома напротив.



ПОМОЩЬ МАЛООБЕСПЕЧЕННЫМ (35143) 2-23-77

ВЫЗОВ ВОЛОНТЁРА (35143) 2-20-23

ЦЕНТР КОНСУЛЬТАЦИОННОЙ
ПОДДЕРЖКИ 8-800-220-20-02

РТРС.РФ

ЭРА АНАЛОГОВОГО ТЕЛЕВИДЕНИЯ ЗАКАНЧИВАЕТСЯ

14 ОКТЯБРЯ 2019 ГОДА ПРОИЗОЙДЕТ
ОТКЛЮЧЕНИЕ АНАЛОГОВОГО ВЕЩАНИЯ
В ЧЕЛЯБИНСКОЙ ОБЛАСТИ



**! ПОЛЬЗОВАТЕЛЕЙ КАБЕЛЬНОГО И СПУТНИКОВОГО
ТЕЛЕВИДЕНИЯ ИЗМЕНЕНИЯ НЕ КОСНУТСЯ**

ВМЕСТО 1-2 АНАЛОГОВЫХ КАНАЛОВ БУДУТ 10-20 БЕСПЛАТНЫХ
ЦИФРОВЫХ КАНАЛОВ В ОТЛИЧНОМ КАЧЕСТВЕ



Телевизор с DVB-T2

Подключаем антенну к телевизору, включаем «Авто-настройку»

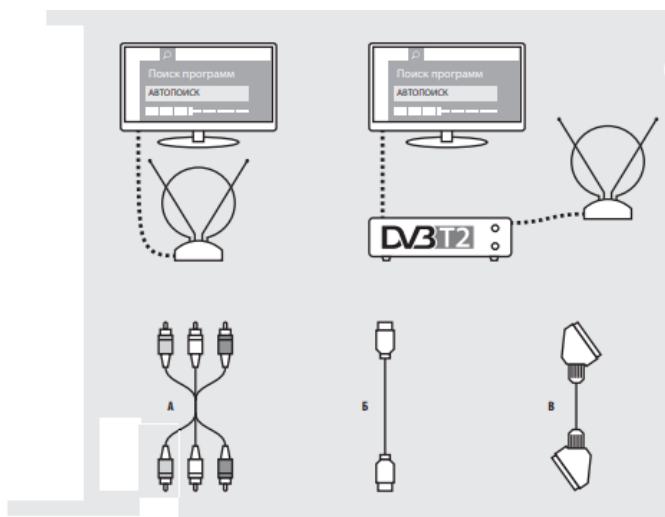
Телевизор без DVB-T2

Подключаем приставку к телевизору. ТВ тюльпанами (А) или HDMI (Б) или SCART (В).

Подключаем антенну к приставке, включаем «Автопоиск» на приставке.

Для работы приставки надо переключить телевизор в режим AV или ВХОД. Эти кнопки на пульте от телевизора.

Подсказка: антенну лучше ставить у окна. «Цифре» часто хватает и отраженного сигнала от дома напротив.



ПОМОЩЬ МАЛООБЕСПЕЧЕННЫМ (35164) 2-05-72

ВЫЗОВ ВОЛОНТЁРА (35164) 2-35-52

ЦЕНТР КОНСУЛЬТАЦИОННОЙ
ПОДДЕРЖКИ 8-800-220-20-02

PTPC.PF

ЭРА АНАЛОГОВОГО ТЕЛЕВИДЕНИЯ ЗАКАНЧИВАЕТСЯ

14 ОКТЯБРЯ 2019 ГОДА ПРОИЗОЙДЕТ
ОТКЛЮЧЕНИЕ АНАЛОГОВОГО ВЕЩАНИЯ
В ЧЕЛЯБИНСКОЙ ОБЛАСТИ



**! ПОЛЬЗОВАТЕЛЕЙ КАБЕЛЬНОГО И СПУТНИКОВОГО
ТЕЛЕВИДЕНИЯ ИЗМЕНЕНИЯ НЕ КОСНУТСЯ**

ВМЕСТО 1-2 АНАЛОГОВЫХ КАНАЛОВ БУДУТ 10-20 БЕСПЛАТНЫХ
ЦИФРОВЫХ КАНАЛОВ В ОТЛИЧНОМ КАЧЕСТВЕ



Телевизор с DVB-T2

Подключаем антенну к телевизору, включаем «Автонастройку»

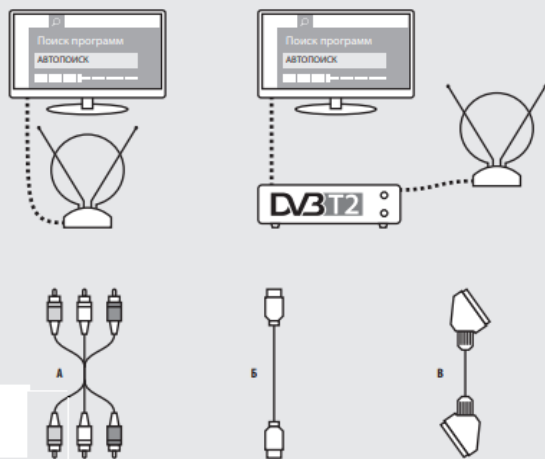
Телевизор без DVB-T2

Подключаем приставку к телевизору. ТВ тюльпанами (А) или HDMI (Б) или SCART (В).

Подключаем антенну к приставке, включаем «Автопоиск» на приставке.

Для работы приставки надо переключить телевизор в режим AV или ВХОД. Эти кнопки на пульте от телевизора.

Подсказка: антенну лучше ставить у окна. «Цифре» часто хватает и отраженного сигнала от дома напротив.



ПОМОЩЬ МАЛООБЕСПЕЧЕННЫМ (35138) 2-18-53

ВЫЗОВ ВОЛОНТЁРА (35138) 2-18-23

ЦЕНТР КОНСУЛЬТАЦИОННОЙ
ПОДДЕРЖКИ 8-800-220-20-02

PTPC.PF

ЭРА АНАЛОГОВОГО ТЕЛЕВИДЕНИЯ ЗАКАНЧИВАЕТСЯ

14 ОКТЯБРЯ 2019 ГОДА ПРОИЗОЙДЕТ
ОТКЛЮЧЕНИЕ АНАЛОГОВОГО ВЕЩАНИЯ
В ЧЕЛЯБИНСКОЙ ОБЛАСТИ



**! ПОЛЬЗОВАТЕЛЕЙ КАБЕЛЬНОГО И СПУТНИКОВОГО
ТЕЛЕВИДЕНИЯ ИЗМЕНЕНИЯ НЕ КОСНУТСЯ**

ВМЕСТО 1-2 АНАЛОГОВЫХ КАНАЛОВ БУДУТ 10-20 БЕСПЛАТНЫХ
ЦИФРОВЫХ КАНАЛОВ В ОТЛИЧНОМ КАЧЕСТВЕ



Телевизор с DVB-T2

Подключаем антенну к телевизору, включаем «Авто-настройку»

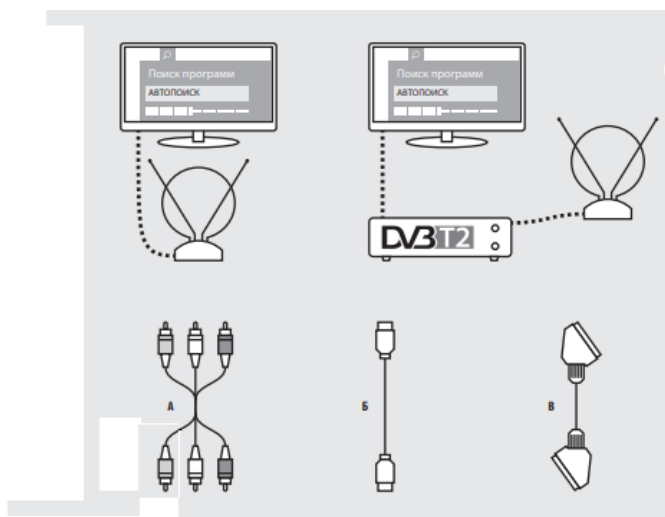
Телевизор без DVB-T2

Подключаем приставку к телевизору. ТВ тюльпанами (А) или HDMI (Б) или SCART (В).

Подключаем антенну к приставке, включаем «Автопоиск» на приставке.

Для работы приставки надо переключить телевизор в режим AV или ВХОД. Эти кнопки на пульте от телевизора.

Подсказка: антенну лучше ставить у окна. «Цифре» часто хватает и отраженного сигнала от дома напротив.



ПОМОЩЬ МАЛООБЕСПЕЧЕННЫМ (35145) 2-21-43

ВЫЗОВ ВОЛОНТЁРА (35145) 2-20-34

ЦЕНТР КОНСУЛЬТАЦИОННОЙ
ПОДДЕРЖКИ 8-800-220-20-02

PTPC.PF

ЭРА АНАЛОГОВОГО ТЕЛЕВИДЕНИЯ ЗАКАНЧИВАЕТСЯ

14 ОКТЯБРЯ 2019 ГОДА ПРОИЗОЙДЕТ
ОТКЛЮЧЕНИЕ АНАЛОГОВОГО ВЕЩАНИЯ
В ЧЕЛЯБИНСКОЙ ОБЛАСТИ



**! ПОЛЬЗОВАТЕЛЕЙ КАБЕЛЬНОГО И СПУТНИКОВОГО
ТЕЛЕВИДЕНИЯ ИЗМЕНЕНИЯ НЕ КОСНУТСЯ**

ВМЕСТО 1-2 АНАЛОГОВЫХ КАНАЛОВ БУДУТ 10-20 БЕСПЛАТНЫХ
ЦИФРОВЫХ КАНАЛОВ В ОТЛИЧНОМ КАЧЕСТВЕ



Телевизор с DVB-T2

Подключаем антенну к телевизору, включаем «Авто-настройку»

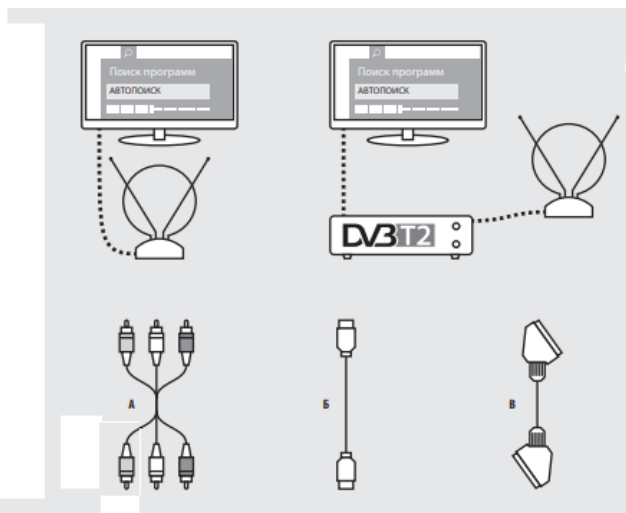
Телевизор без DVB-T2

Подключаем приставку к телевизору. ТВ тюльпанами (А) или HDMI (Б) или SCART (В).

Подключаем антенну к приставке, включаем «Автопоиск» на приставке.

Для работы приставки надо переключить телевизор в режим AV или ВХОД. Эти кнопки на пульте от телевизора.

Подсказка: антенну лучше ставить у окна. «Цифре» часто хватает и отраженного сигнала от дома напротив.



ПОМОЩЬ МАЛООБЕСПЕЧЕННЫМ (3513) 65-06-41

ВЫЗОВ ВОЛОНТЁРА (3513) 65-43-00

ЦЕНТР КОНСУЛЬТАЦИОННОЙ
ПОДДЕРЖКИ 8-800-220-20-02

РТРС.РФ

ЭРА АНАЛОГОВОГО ТЕЛЕВИДЕНИЯ ЗАКАНЧИВАЕТСЯ

14 ОКТЯБРЯ 2019 ГОДА ПРОИЗОЙДЕТ
ОТКЛЮЧЕНИЕ АНАЛОГОВОГО ВЕЩАНИЯ
В ЧЕЛЯБИНСКОЙ ОБЛАСТИ



**! ПОЛЬЗОВАТЕЛЕЙ КАБЕЛЬНОГО И СПУТНИКОВОГО
ТЕЛЕВИДЕНИЯ ИЗМЕНЕНИЯ НЕ КОСНУТСЯ**

ВМЕСТО 1-2 АНАЛОГОВЫХ КАНАЛОВ БУДУТ 10-20 БЕСПЛАТНЫХ
ЦИФРОВЫХ КАНАЛОВ В ОТЛИЧНОМ КАЧЕСТВЕ



Телевизор с DVB-T2

Подключаем антенну к телевизору, включаем «Авто-настройку»

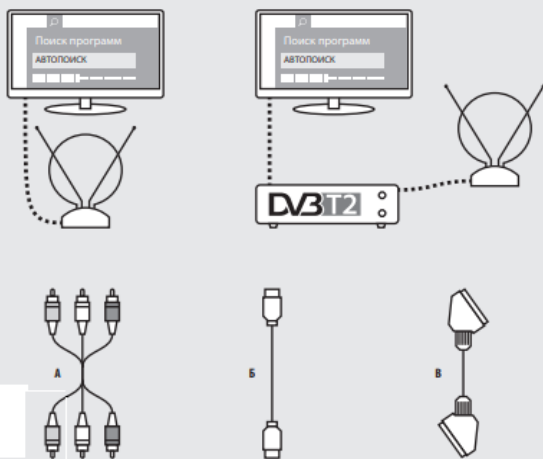
Телевизор без DVB-T2

Подключаем приставку к телевизору. ТВ тюльпанами (А) или HDMI (Б) или SCART (В).

Подключаем антенну к приставке, включаем «Автопоиск» на приставке.

Для работы приставки надо переключить телевизор в режим AV или ВХОД. Эти кнопки на пульте от телевизора.

Подсказка: антенну лучше ставить у окна. «Цифре» часто хватает и отраженного сигнала от дома напротив.



ПОМОЩЬ МАЛООБЕСПЕЧЕННЫМ (35153) 2-41-04

ВЫЗОВ ВОЛОНТЁРА (35153) 2-46-08

ЦЕНТР КОНСУЛЬТАЦИОННОЙ
ПОДДЕРЖКИ 8-800-220-20-02

РТРС.РФ

ЭРА АНАЛОГОВОГО ТЕЛЕВИДЕНИЯ ЗАКАНЧИВАЕТСЯ

14 ОКТЯБРЯ 2019 ГОДА ПРОИЗОЙДЕТ
ОТКЛЮЧЕНИЕ АНАЛОГОВОГО ВЕЩАНИЯ
В ЧЕЛЯБИНСКОЙ ОБЛАСТИ



**! ПОЛЬЗОВАТЕЛЕЙ КАБЕЛЬНОГО И СПУТНИКОВОГО
ТЕЛЕВИДЕНИЯ ИЗМЕНЕНИЯ НЕ КОСНУТСЯ**

ВМЕСТО 1-2 АНАЛОГОВЫХ КАНАЛОВ БУДУТ 10-20 БЕСПЛАТНЫХ
ЦИФРОВЫХ КАНАЛОВ В ОТЛИЧНОМ КАЧЕСТВЕ



Телевизор с DVB-T2

Подключаем антенну к телевизору, включаем «Автонастройку»

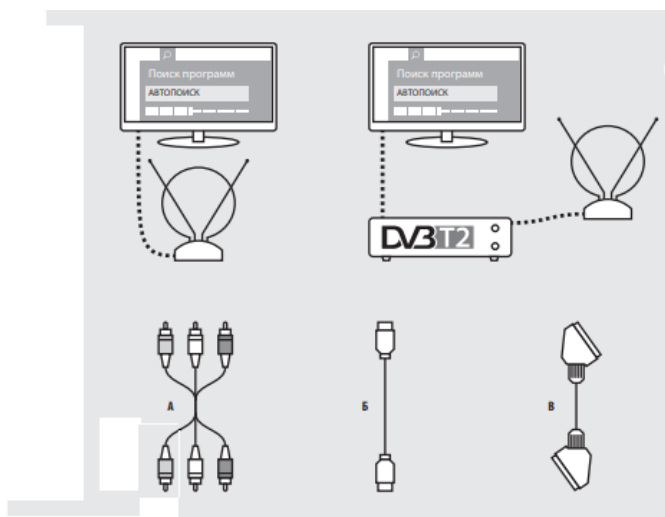
Телевизор без DVB-T2

Подключаем приставку к телевизору. ТВ тюльпанами (А) или HDMI (Б) или SCART (В).

Подключаем антенну к приставке, включаем «Автопоиск» на приставке.

Для работы приставки надо переключить телевизор в режим AV или ВХОД. Эти кнопки на пульте от телевизора.

Подсказка: антенну лучше ставить у окна. «Цифре» часто хватает и отраженного сигнала от дома напротив.



ПОМОЩЬ МАЛООБЕСПЕЧЕННЫМ (35133) 2-60-03

ВЫЗОВ ВОЛОНТЁРА (35133) 2-12-41

ЦЕНТР КОНСУЛЬТАЦИОННОЙ
ПОДДЕРЖКИ 8-800-220-20-02

PTPC.PF

ЭРА АНАЛОГОВОГО ТЕЛЕВИДЕНИЯ ЗАКАНЧИВАЕТСЯ

14 ОКТЯБРЯ 2019 ГОДА ПРОИЗОЙДЕТ
ОТКЛЮЧЕНИЕ АНАЛОГОВОГО ВЕЩАНИЯ
В ЧЕЛЯБИНСКОЙ ОБЛАСТИ



**! ПОЛЬЗОВАТЕЛЕЙ КАБЕЛЬНОГО И СПУТНИКОВОГО
ТЕЛЕВИДЕНИЯ ИЗМЕНЕНИЯ НЕ КОСНУТСЯ**

ВМЕСТО 1-2 АНАЛОГОВЫХ КАНАЛОВ БУДУТ 10-20 БЕСПЛАТНЫХ
ЦИФРОВЫХ КАНАЛОВ В ОТЛИЧНОМ КАЧЕСТВЕ



Телевизор с DVB-T2

Подключаем антенну к телевизору, включаем «Автонастройку»

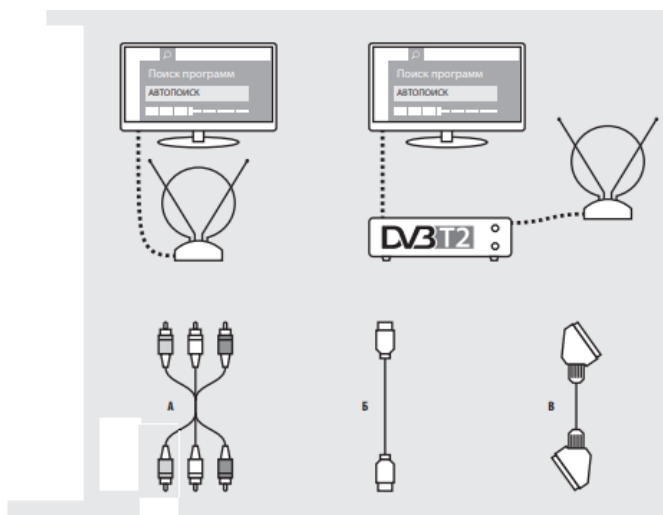
Телевизор без DVB-T2

Подключаем приставку к телевизору. ТВ тюльпанами (А) или HDMI (Б) или SCART (В).

Подключаем антенну к приставке, включаем «Автопоиск» на приставке.

Для работы приставки надо переключить телевизор в режим AV или ВХОД. Эти кнопки на пульте от телевизора.

Подсказка: антенну лучше ставить у окна. «Цифре» часто хватает и отраженного сигнала от дома напротив.



ПОМОЩЬ МАЛООБЕСПЕЧЕННЫМ (35149) 2-39-72

ВЫЗОВ ВОЛОНТЁРА 8-919-339-86-49

ЦЕНТР КОНСУЛЬТАЦИОННОЙ
ПОДДЕРЖКИ 8-800-220-20-02

РТРС.РФ

ЭРА АНАЛОГОВОГО ТЕЛЕВИДЕНИЯ ЗАКАНЧИВАЕТСЯ

14 ОКТЯБРЯ 2019 ГОДА ПРОИЗОЙДЕТ
ОТКЛЮЧЕНИЕ АНАЛОГОВОГО ВЕЩАНИЯ
В ЧЕЛЯБИНСКОЙ ОБЛАСТИ



**! ПОЛЬЗОВАТЕЛЕЙ КАБЕЛЬНОГО И СПУТНИКОВОГО
ТЕЛЕВИДЕНИЯ ИЗМЕНЕНИЯ НЕ КОСНУТСЯ**

ВМЕСТО 1-2 АНАЛОГОВЫХ КАНАЛОВ БУДУТ 10-20 БЕСПЛАТНЫХ
ЦИФРОВЫХ КАНАЛОВ В ОТЛИЧНОМ КАЧЕСТВЕ



Телевизор с DVB-T2

Подключаем антенну к телевизору, включаем «Автонастройку»

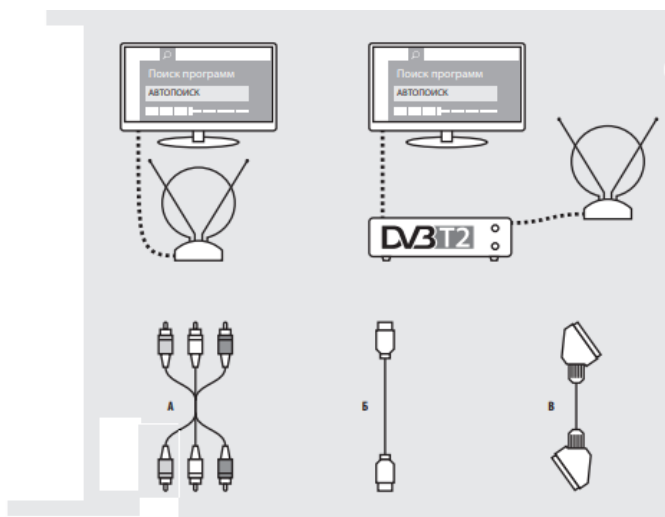
Телевизор без DVB-T2

Подключаем приставку к телевизору. ТВ тюльпанами (А) или HDMI (Б) или SCART (В).

Подключаем антенну к приставке, включаем «Автопоиск» на приставке.

Для работы приставки надо переключить телевизор в режим AV или ВХОД. Эти кнопки на пульте от телевизора.

Подсказка: антенну лучше ставить у окна. «Цифре» часто хватает и отраженного сигнала от дома напротив.



ПОМОЩЬ МАЛООБЕСПЕЧЕННЫМ (35147) 2-17-74

ВЫЗОВ ВОЛОНТЁРА (35147) 2-31-54

ЦЕНТР КОНСУЛЬТАЦИОННОЙ
ПОДДЕРЖКИ 8-800-220-20-02

РТРС.РФ

ЭРА АНАЛОГОВОГО ТЕЛЕВИДЕНИЯ ЗАКАНЧИВАЕТСЯ

14 ОКТЯБРЯ 2019 ГОДА ПРОИЗОЙДЕТ
ОТКЛЮЧЕНИЕ АНАЛОГОВОГО ВЕЩАНИЯ
В ЧЕЛЯБИНСКОЙ ОБЛАСТИ



**! ПОЛЬЗОВАТЕЛЕЙ КАБЕЛЬНОГО И СПУТНИКОВОГО
ТЕЛЕВИДЕНИЯ ИЗМЕНЕНИЯ НЕ КОСНУТСЯ**

ВМЕСТО 1-2 АНАЛОГОВЫХ КАНАЛОВ БУДУТ 10-20 БЕСПЛАТНЫХ
ЦИФРОВЫХ КАНАЛОВ В ОТЛИЧНОМ КАЧЕСТВЕ



Телевизор с DVB-T2

Подключаем антенну к телевизору, включаем «Авто-настройку»

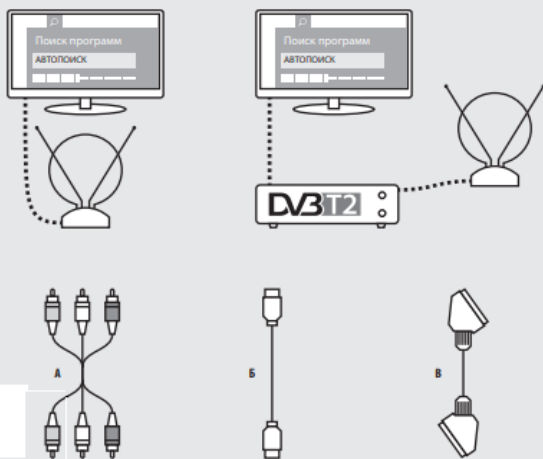
Телевизор без DVB-T2

Подключаем приставку к телевизору. ТВ тюльпанами (А) или HDMI (Б) или SCART (В).

Подключаем антенну к приставке, включаем «Автопоиск» на приставке.

Для работы приставки надо переключить телевизор в режим AV или ВХОД. Эти кнопки на пульте от телевизора.

Подсказка: антенну лучше ставить у окна. «Цифре» часто хватает и отраженного сигнала от дома напротив.



ПОМОЩЬ МАЛООБЕСПЕЧЕННЫМ (35155) 3-04-30

ВЫЗОВ ВОЛОНТЁРА (35155) 3-13-10

ЦЕНТР КОНСУЛЬТАЦИОННОЙ
ПОДДЕРЖКИ 8-800-220-20-02

PTPC.PF

ЭРА АНАЛОГОВОГО ТЕЛЕВИДЕНИЯ ЗАКАНЧИВАЕТСЯ

14 ОКТЯБРЯ 2019 ГОДА ПРОИЗОЙДЕТ
ОТКЛЮЧЕНИЕ АНАЛОГОВОГО ВЕЩАНИЯ
В ЧЕЛЯБИНСКОЙ ОБЛАСТИ



**! ПОЛЬЗОВАТЕЛЕЙ КАБЕЛЬНОГО И СПУТНИКОВОГО
ТЕЛЕВИДЕНИЯ ИЗМЕНЕНИЯ НЕ КОСНУТСЯ**

ВМЕСТО 1-2 АНАЛОГОВЫХ КАНАЛОВ БУДУТ 10-20 БЕСПЛАТНЫХ
ЦИФРОВЫХ КАНАЛОВ В ОТЛИЧНОМ КАЧЕСТВЕ



Телевизор с DVB-T2

Подключаем антенну к телевизору, включаем «Авто-настройку»

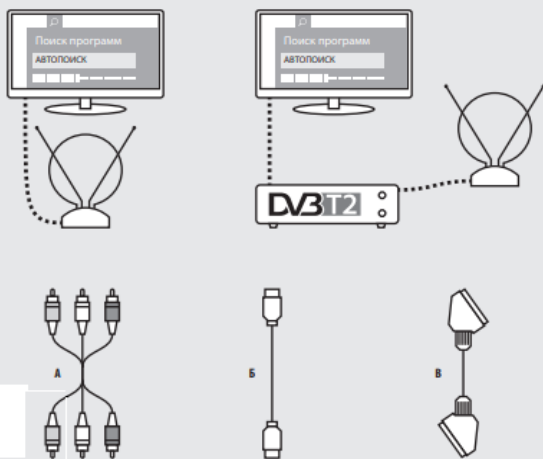
Телевизор без DVB-T2

Подключаем приставку к телевизору. ТВ тюльпанами (А) или HDMI (Б) или SCART (В).

Подключаем антенну к приставке, включаем «Автопоиск» на приставке.

Для работы приставки надо переключить телевизор в режим AV или ВХОД. Эти кнопки на пульте от телевизора.

Подсказка: антенну лучше ставить у окна. «Цифре» часто хватает и отраженного сигнала от дома напротив.



ПОМОЩЬ МАЛООБЕСПЕЧЕННЫМ (35139) 3-82-84

ВЫЗОВ ВОЛОНТЁРА (35139) 3-59-73

ЦЕНТР КОНСУЛЬТАЦИОННОЙ
ПОДДЕРЖКИ 8-800-220-20-02

PTPC.PF

ЭРА АНАЛОГОВОГО ТЕЛЕВИДЕНИЯ ЗАКАНЧИВАЕТСЯ

14 ОКТЯБРЯ 2019 ГОДА ПРОИЗОЙДЕТ
ОТКЛЮЧЕНИЕ АНАЛОГОВОГО ВЕЩАНИЯ
В ЧЕЛЯБИНСКОЙ ОБЛАСТИ



**! ПОЛЬЗОВАТЕЛЕЙ КАБЕЛЬНОГО И СПУТНИКОВОГО
ТЕЛЕВИДЕНИЯ ИЗМЕНЕНИЯ НЕ КОСНУТСЯ**

ВМЕСТО 1-2 АНАЛОГОВЫХ КАНАЛОВ БУДУТ 10-20 БЕСПЛАТНЫХ
ЦИФРОВЫХ КАНАЛОВ В ОТЛИЧНОМ КАЧЕСТВЕ



Телевизор с DVB-T2

Подключаем антенну к телевизору, включаем «Авто-настройку»

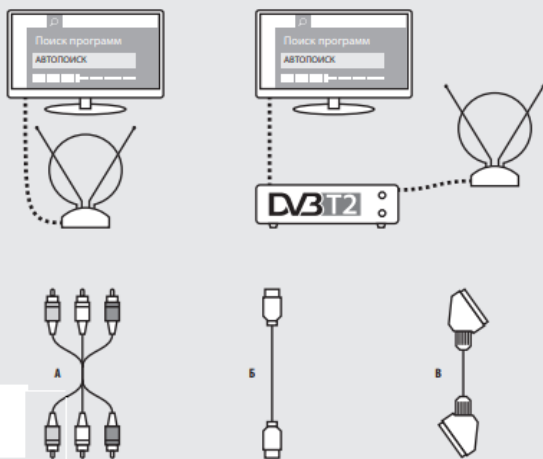
Телевизор без DVB-T2

Подключаем приставку к телевизору. ТВ тюльпанами (А) или HDMI (Б) или SCART (В).

Подключаем антенну к приставке, включаем «Автопоиск» на приставке.

Для работы приставки надо переключить телевизор в режим AV или ВХОД. Эти кнопки на пульте от телевизора.

Подсказка: антенну лучше ставить у окна. «Цифре» часто хватает и отраженного сигнала от дома напротив.



ПОМОЩЬ МАЛООБЕСПЕЧЕННЫМ (35152) 3-73-76

ВЫЗОВ ВОЛОНТЁРА (35152) 4-40-88

ЦЕНТР КОНСУЛЬТАЦИОННОЙ
ПОДДЕРЖКИ 8-800-220-20-02

PTPC.PF

ЭРА АНАЛОГОВОГО ТЕЛЕВИДЕНИЯ ЗАКАНЧИВАЕТСЯ

14 ОКТЯБРЯ 2019 ГОДА ПРОИЗОЙДЕТ
ОТКЛЮЧЕНИЕ АНАЛОГОВОГО ВЕЩАНИЯ
В ЧЕЛЯБИНСКОЙ ОБЛАСТИ



**! ПОЛЬЗОВАТЕЛЕЙ КАБЕЛЬНОГО И СПУТНИКОВОГО
ТЕЛЕВИДЕНИЯ ИЗМЕНЕНИЯ НЕ КОСНУТСЯ**

ВМЕСТО 1-2 АНАЛОГОВЫХ КАНАЛОВ БУДУТ 10-20 БЕСПЛАТНЫХ
ЦИФРОВЫХ КАНАЛОВ В ОТЛИЧНОМ КАЧЕСТВЕ



Телевизор с DVB-T2

Подключаем антенну к телевизору, включаем «Авто-настройку»

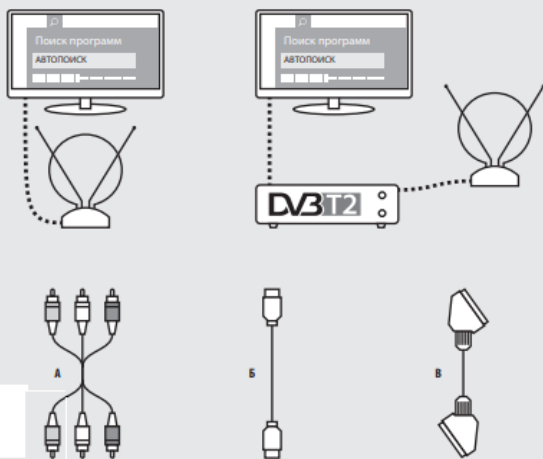
Телевизор без DVB-T2

Подключаем приставку к телевизору. ТВ тюльпанами (А) или HDMI (Б) или SCART (В).

Подключаем антенну к приставке, включаем «Автопоиск» на приставке.

Для работы приставки надо переключить телевизор в режим AV или ВХОД. Эти кнопки на пульте от телевизора.

Подсказка: антенну лучше ставить у окна. «Цифре» часто хватает и отраженного сигнала от дома напротив.



ПОМОЩЬ МАЛООБЕСПЕЧЕННЫМ (35150) 5-50-45

ВЫЗОВ ВОЛОНТЁРА (35150) x-xx-xx

ЦЕНТР КОНСУЛЬТАЦИОННОЙ
ПОДДЕРЖКИ 8-800-220-20-02

PTPC.PF

ЭРА АНАЛОГОВОГО ТЕЛЕВИДЕНИЯ ЗАКАНЧИВАЕТСЯ

14 ОКТЯБРЯ 2019 ГОДА ПРОИЗОЙДЕТ
ОТКЛЮЧЕНИЕ АНАЛОГОВОГО ВЕЩАНИЯ
В ЧЕЛЯБИНСКОЙ ОБЛАСТИ



**! ПОЛЬЗОВАТЕЛЕЙ КАБЕЛЬНОГО И СПУТНИКОВОГО
ТЕЛЕВИДЕНИЯ ИЗМЕНЕНИЯ НЕ КОСНУТСЯ**

ВМЕСТО 1-2 АНАЛОГОВЫХ КАНАЛОВ БУДУТ 10-20 БЕСПЛАТНЫХ
ЦИФРОВЫХ КАНАЛОВ В ОТЛИЧНОМ КАЧЕСТВЕ



Телевизор с DVB-T2

Подключаем антенну к телевизору, включаем «Авто-настройку»

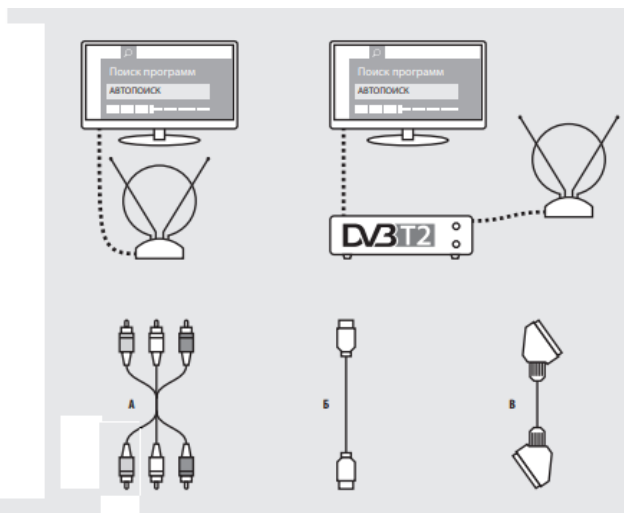
Телевизор без DVB-T2

Подключаем приставку к телевизору. ТВ тюльпанами (А) или HDMI (Б) или SCART (В).

Подключаем антенну к приставке, включаем «Автопоиск» на приставке.

Для работы приставки надо переключить телевизор в режим AV или ВХОД. Эти кнопки на пульте от телевизора.

Подсказка: антенну лучше ставить у окна. «Цифре» часто хватает и отраженного сигнала от дома напротив.



ПОМОЩЬ МАЛООБЕСПЕЧЕННЫМ (35148) 2-00-64

ВЫЗОВ ВОЛОНТЁРА (35148) 2-83-67

ЦЕНТР КОНСУЛЬТАЦИОННОЙ
ПОДДЕРЖКИ 8-800-220-20-02

PTPC.PF

ЭРА АНАЛОГОВОГО ТЕЛЕВИДЕНИЯ ЗАКАНЧИВАЕТСЯ

14 ОКТЯБРЯ 2019 ГОДА ПРОИЗОЙДЕТ
ОТКЛЮЧЕНИЕ АНАЛОГОВОГО ВЕЩАНИЯ
В ЧЕЛЯБИНСКОЙ ОБЛАСТИ



**! ПОЛЬЗОВАТЕЛЕЙ КАБЕЛЬНОГО И СПУТНИКОВОГО
ТЕЛЕВИДЕНИЯ ИЗМЕНЕНИЯ НЕ КОСНУТСЯ**

ВМЕСТО 1-2 АНАЛОГОВЫХ КАНАЛОВ БУДУТ 10-20 БЕСПЛАТНЫХ
ЦИФРОВЫХ КАНАЛОВ В ОТЛИЧНОМ КАЧЕСТВЕ



Телевизор с DVB-T2

Подключаем антенну к телевизору, включаем «Авто-настройку»

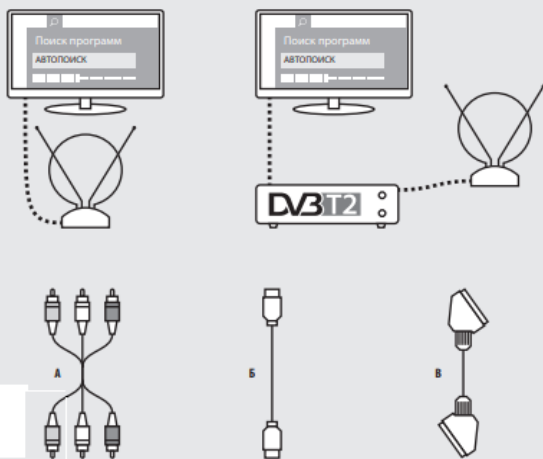
Телевизор без DVB-T2

Подключаем приставку к телевизору. ТВ тюльпанами (А) или HDMI (Б) или SCART (В).

Подключаем антенну к приставке, включаем «Автопоиск» на приставке.

Для работы приставки надо переключить телевизор в режим AV или ВХОД. Эти кнопки на пульте от телевизора.

Подсказка: антенну лучше ставить у окна. «Цифре» часто хватает и отраженного сигнала от дома напротив.



ПОМОЩЬ МАЛООБЕСПЕЧЕННЫМ (35154) 3-31-33

ВЫЗОВ ВОЛОНТЁРА (35154) 3-03-15

ЦЕНТР КОНСУЛЬТАЦИОННОЙ
ПОДДЕРЖКИ 8-800-220-20-02

PTPC.PF

ЭРА АНАЛОГОВОГО ТЕЛЕВИДЕНИЯ ЗАКАНЧИВАЕТСЯ

14 ОКТЯБРЯ 2019 ГОДА ПРОИЗОЙДЕТ
ОТКЛЮЧЕНИЕ АНАЛОГОВОГО ВЕЩАНИЯ
В ЧЕЛЯБИНСКОЙ ОБЛАСТИ



**! ПОЛЬЗОВАТЕЛЕЙ КАБЕЛЬНОГО И СПУТНИКОВОГО
ТЕЛЕВИДЕНИЯ ИЗМЕНЕНИЯ НЕ КОСНУТСЯ**

ВМЕСТО 1-2 АНАЛОГОВЫХ КАНАЛОВ БУДУТ 10-20 БЕСПЛАТНЫХ
ЦИФРОВЫХ КАНАЛОВ В ОТЛИЧНОМ КАЧЕСТВЕ



Телевизор с DVB-T2

Подключаем антенну к телевизору, включаем «Автонастройку»

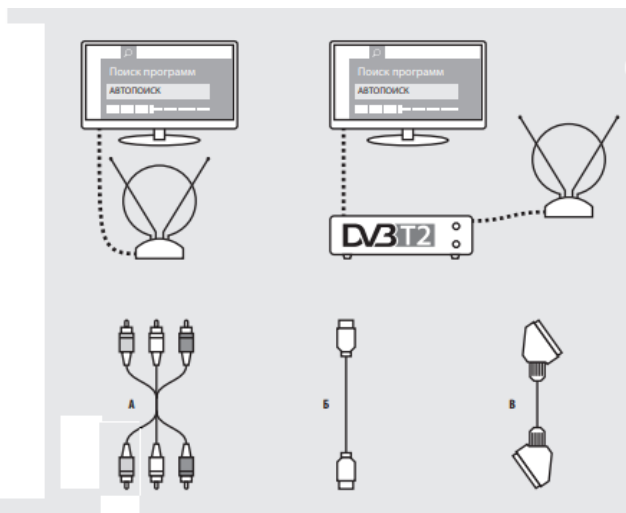
Телевизор без DVB-T2

Подключаем приставку к телевизору. ТВ тюльпанами (А) или HDMI (Б) или SCART (В).

Подключаем антенну к приставке, включаем «Автопоиск» на приставке.

Для работы приставки надо переключить телевизор в режим AV или ВХОД. Эти кнопки на пульте от телевизора.

Подсказка: антенну лучше ставить у окна. «Цифре» часто хватает и отраженного сигнала от дома напротив.



ПОМОЩЬ МАЛООБЕСПЕЧЕННЫМ (35151) 4-04-47

ВЫЗОВ ВОЛОНТЁРА (35151) 4-29-13

ЦЕНТР КОНСУЛЬТАЦИОННОЙ
ПОДДЕРЖКИ 8-800-220-20-02

РТС.РФ

ЭРА АНАЛОГОВОГО ТЕЛЕВИДЕНИЯ ЗАКАНЧИВАЕТСЯ

14 ОКТЯБРЯ 2019 ГОДА ПРОИЗОЙДЕТ
ОТКЛЮЧЕНИЕ АНАЛОГОВОГО ВЕЩАНИЯ
В ЧЕЛЯБИНСКОЙ ОБЛАСТИ



**! ПОЛЬЗОВАТЕЛЕЙ КАБЕЛЬНОГО И СПУТНИКОВОГО
ТЕЛЕВИДЕНИЯ ИЗМЕНЕНИЯ НЕ КОСНУТСЯ**

ВМЕСТО 1-2 АНАЛОГОВЫХ КАНАЛОВ БУДУТ 10-20 БЕСПЛАТНЫХ
ЦИФРОВЫХ КАНАЛОВ В ОТЛИЧНОМ КАЧЕСТВЕ



Телевизор с DVB-T2

Подключаем антенну к телевизору, включаем «Авто-настройку»

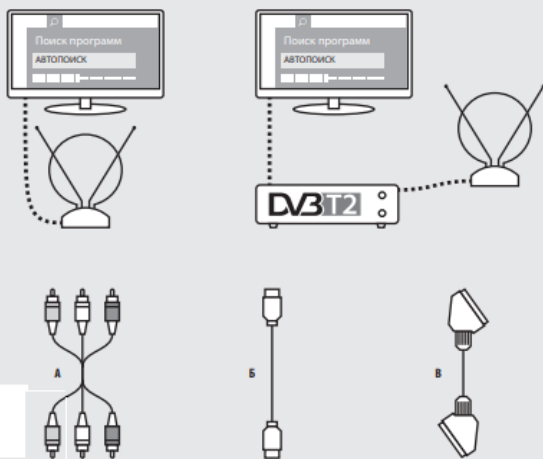
Телевизор без DVB-T2

Подключаем приставку к телевизору. ТВ тюльпанами (А) или HDMI (Б) или SCART (В).

Подключаем антенну к приставке, включаем «Автопоиск» на приставке.

Для работы приставки надо переключить телевизор в режим AV или ВХОД. Эти кнопки на пульте от телевизора.

Подсказка: антенну лучше ставить у окна. «Цифре» часто хватает и отраженного сигнала от дома напротив.



ПОМОЩЬ МАЛООБЕСПЕЧЕННЫМ (35133) 5-60-18

ВЫЗОВ ВОЛОНТЁРА (35133) 5-67-66

ЦЕНТР КОНСУЛЬТАЦИОННОЙ
ПОДДЕРЖКИ 8-800-220-20-02

РТС.РФ

ЭРА АНАЛОГОВОГО ТЕЛЕВИДЕНИЯ ЗАКАНЧИВАЕТСЯ

14 ОКТЯБРЯ 2019 ГОДА ПРОИЗОЙДЕТ
ОТКЛЮЧЕНИЕ АНАЛОГОВОГО ВЕЩАНИЯ
В ЧЕЛЯБИНСКОЙ ОБЛАСТИ



**! ПОЛЬЗОВАТЕЛЕЙ КАБЕЛЬНОГО И СПУТНИКОВОГО
ТЕЛЕВИДЕНИЯ ИЗМЕНЕНИЯ НЕ КОСНУТСЯ**

ВМЕСТО 1-2 АНАЛОГОВЫХ КАНАЛОВ БУДУТ 10-20 БЕСПЛАТНЫХ
ЦИФРОВЫХ КАНАЛОВ В ОТЛИЧНОМ КАЧЕСТВЕ



Телевизор с DVB-T2

Подключаем антенну к телевизору, включаем «Автонастройку»

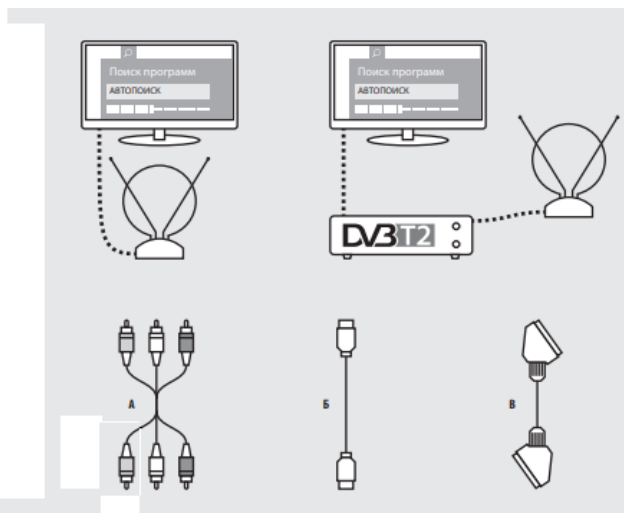
Телевизор без DVB-T2

Подключаем приставку к телевизору. ТВ тюльпанами (А) или HDMI (Б) или SCART (В).

Подключаем антенну к приставке, включаем «Автопоиск» на приставке.

Для работы приставки надо переключить телевизор в режим AV или ВХОД. Эти кнопки на пульте от телевизора.

Подсказка: антенну лучше ставить у окна. «Цифре» часто хватает и отраженного сигнала от дома напротив.



ПОМОЩЬ МАЛООБЕСПЕЧЕННЫМ (3519) 26-03-24

ВЫЗОВ ВОЛОНТЁРА (3519) 49-85-37

ЦЕНТР КОНСУЛЬТАЦИОННОЙ
ПОДДЕРЖКИ 8-800-220-20-02

PTPC.PF

ЭРА АНАЛОГОВОГО ТЕЛЕВИДЕНИЯ ЗАКАНЧИВАЕТСЯ

14 ОКТЯБРЯ 2019 ГОДА ПРОИЗОЙДЕТ
ОТКЛЮЧЕНИЕ АНАЛОГОВОГО ВЕЩАНИЯ
В ЧЕЛЯБИНСКОЙ ОБЛАСТИ



**! ПОЛЬЗОВАТЕЛЕЙ КАБЕЛЬНОГО И СПУТНИКОВОГО
ТЕЛЕВИДЕНИЯ ИЗМЕНЕНИЯ НЕ КОСНУТСЯ**

ВМЕСТО 1-2 АНАЛОГОВЫХ КАНАЛОВ БУДУТ 10-20 БЕСПЛАТНЫХ
ЦИФРОВЫХ КАНАЛОВ В ОТЛИЧНОМ КАЧЕСТВЕ



Телевизор с DVB-T2

Подключаем антенну к телевизору, включаем «Авто-настройку»

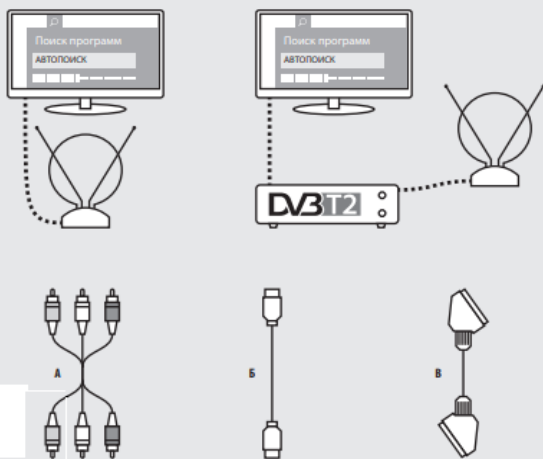
Телевизор без DVB-T2

Подключаем приставку к телевизору. ТВ тюльпанами (А) или HDMI (Б) или SCART (В).

Подключаем антенну к приставке, включаем «Автопоиск» на приставке.

Для работы приставки надо переключить телевизор в режим AV или ВХОД. Эти кнопки на пульте от телевизора.

Подсказка: антенну лучше ставить у окна. «Цифре» часто хватает и отраженного сигнала от дома напротив.



ПОМОЩЬ МАЛООБЕСПЕЧЕННЫМ (3513) 53-36-16

ВЫЗОВ ВОЛОНТЁРА (3513) 52-75-20

ЦЕНТР КОНСУЛЬТАЦИОННОЙ
ПОДДЕРЖКИ 8-800-220-20-02

PTPC.PF

ЭРА АНАЛОГОВОГО ТЕЛЕВИДЕНИЯ ЗАКАНЧИВАЕТСЯ

14 ОКТЯБРЯ 2019 ГОДА ПРОИЗОЙДЕТ
ОТКЛЮЧЕНИЕ АНАЛОГОВОГО ВЕЩАНИЯ
В ЧЕЛЯБИНСКОЙ ОБЛАСТИ



**! ПОЛЬЗОВАТЕЛЕЙ КАБЕЛЬНОГО И СПУТНИКОВОГО
ТЕЛЕВИДЕНИЯ ИЗМЕНЕНИЯ НЕ КОСНУТСЯ**

ВМЕСТО 1-2 АНАЛОГОВЫХ КАНАЛОВ БУДУТ 10-20 БЕСПЛАТНЫХ
ЦИФРОВЫХ КАНАЛОВ В ОТЛИЧНОМ КАЧЕСТВЕ



Телевизор с DVB-T2

Подключаем антенну к телевизору, включаем «Авто-настройку»

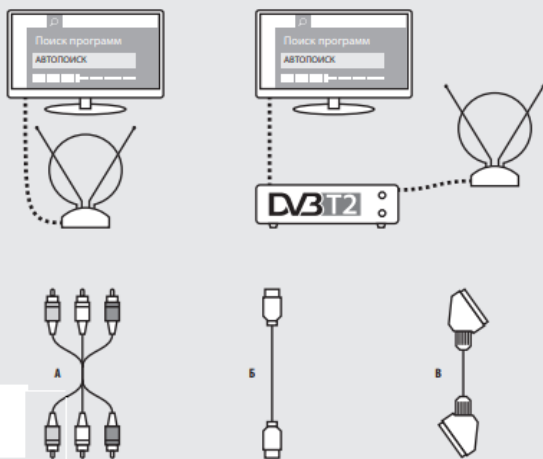
Телевизор без DVB-T2

Подключаем приставку к телевизору. ТВ тюльпанами (А) или HDMI (Б) или SCART (В).

Подключаем антенну к приставке, включаем «Автопоиск» на приставке.

Для работы приставки надо переключить телевизор в режим AV или ВХОД. Эти кнопки на пульте от телевизора.

Подсказка: антенну лучше ставить у окна. «Цифре» часто хватает и отраженного сигнала от дома напротив.



ПОМОЩЬ МАЛООБЕСПЕЧЕННЫМ (35157) 2-22-51

ВЫЗОВ ВОЛОНТЁРА (35157) 2-22-53

ЦЕНТР КОНСУЛЬТАЦИОННОЙ
ПОДДЕРЖКИ 8-800-220-20-02

PTPC.PF

ЭРА АНАЛОГОВОГО ТЕЛЕВИДЕНИЯ ЗАКАНЧИВАЕТСЯ

14 ОКТЯБРЯ 2019 ГОДА ПРОИЗОЙДЕТ
ОТКЛЮЧЕНИЕ АНАЛОГОВОГО ВЕЩАНИЯ
В ЧЕЛЯБИНСКОЙ ОБЛАСТИ



**! ПОЛЬЗОВАТЕЛЕЙ КАБЕЛЬНОГО И СПУТНИКОВОГО
ТЕЛЕВИДЕНИЯ ИЗМЕНЕНИЯ НЕ КОСНУТСЯ**

ВМЕСТО 1-2 АНАЛОГОВЫХ КАНАЛОВ БУДУТ 10-20 БЕСПЛАТНЫХ
ЦИФРОВЫХ КАНАЛОВ В ОТЛИЧНОМ КАЧЕСТВЕ



Телевизор с DVB-T2

Подключаем антенну к телевизору, включаем «Авто-настройку»

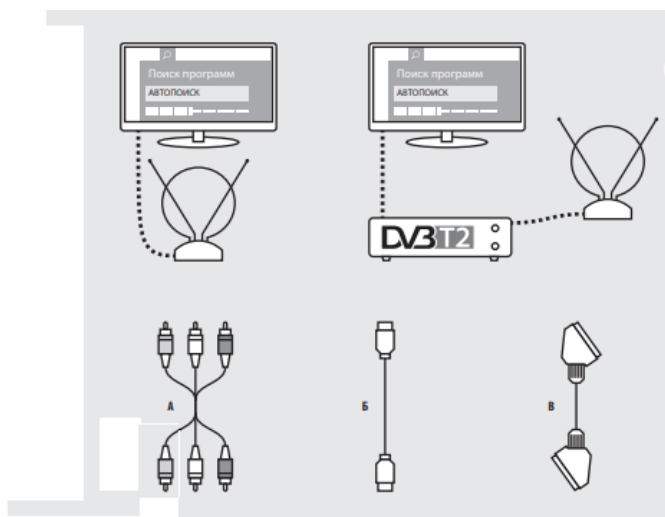
Телевизор без DVB-T2

Подключаем приставку к телевизору. ТВ тюльпанами (А) или HDMI (Б) или SCART (В).

Подключаем антенну к приставке, включаем «Автопоиск» на приставке.

Для работы приставки надо переключить телевизор в режим AV или ВХОД. Эти кнопки на пульте от телевизора.

Подсказка: антенну лучше ставить у окна. «Цифре» часто хватает и отраженного сигнала от дома напротив.



ПОМОЩЬ МАЛООБЕСПЕЧЕННЫМ (35156) 3-16-05

ВЫЗОВ ВОЛОНТЁРА (35156) 3-18-44

ЦЕНТР КОНСУЛЬТАЦИОННОЙ
ПОДДЕРЖКИ 8-800-220-20-02

PTPC.PF

ЭРА АНАЛОГОВОГО ТЕЛЕВИДЕНИЯ ЗАКАНЧИВАЕТСЯ

14 ОКТЯБРЯ 2019 ГОДА ПРОИЗОЙДЕТ
ОТКЛЮЧЕНИЕ АНАЛОГОВОГО ВЕЩАНИЯ
В ЧЕЛЯБИНСКОЙ ОБЛАСТИ



**! ПОЛЬЗОВАТЕЛЕЙ КАБЕЛЬНОГО И СПУТНИКОВОГО
ТЕЛЕВИДЕНИЯ ИЗМЕНЕНИЯ НЕ КОСНУТСЯ**

ВМЕСТО 1-2 АНАЛОГОВЫХ КАНАЛОВ БУДУТ 10-20 БЕСПЛАТНЫХ
ЦИФРОВЫХ КАНАЛОВ В ОТЛИЧНОМ КАЧЕСТВЕ



Телевизор с DVB-T2

Подключаем антенну к телевизору, включаем «Авто-настройку»

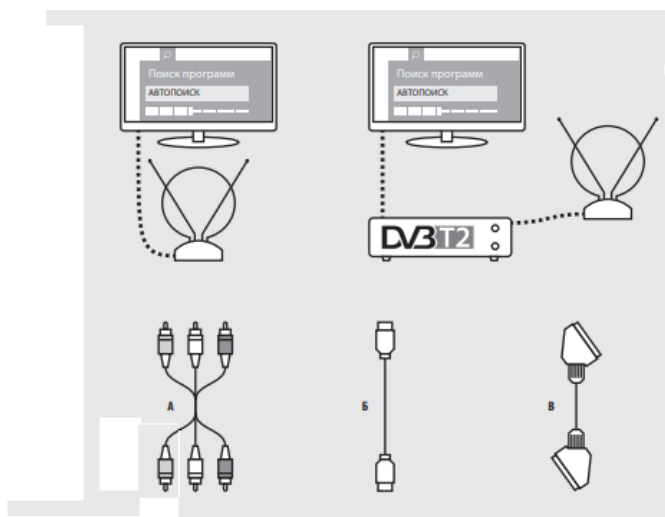
Телевизор без DVB-T2

Подключаем приставку к телевизору. ТВ тюльпанами (А) или HDMI (Б) или SCART (В).

Подключаем антенну к приставке, включаем «Автопоиск» на приставке.

Для работы приставки надо переключить телевизор в режим AV или ВХОД. Эти кнопки на пульте от телевизора.

Подсказка: антенну лучше ставить у окна. «Цифре» часто хватает и отраженного сигнала от дома напротив.



ПОМОЩЬ МАЛООБЕСПЕЧЕННЫМ (35130) 4-53-32

ВЫЗОВ ВОЛОНТЁРА (35130) 2-38-30

ЦЕНТР КОНСУЛЬТАЦИОННОЙ
ПОДДЕРЖКИ 8-800-220-20-02

PTPC.PF

ЭРА АНАЛОГОВОГО ТЕЛЕВИДЕНИЯ ЗАКАНЧИВАЕТСЯ

14 ОКТЯБРЯ 2019 ГОДА ПРОИЗОЙДЕТ
ОТКЛЮЧЕНИЕ АНАЛОГОВОГО ВЕЩАНИЯ
В ЧЕЛЯБИНСКОЙ ОБЛАСТИ



**! ПОЛЬЗОВАТЕЛЕЙ КАБЕЛЬНОГО И СПУТНИКОВОГО
ТЕЛЕВИДЕНИЯ ИЗМЕНЕНИЯ НЕ КОСНУТСЯ**

ВМЕСТО 1-2 АНАЛОГОВЫХ КАНАЛОВ БУДУТ 10-20 БЕСПЛАТНЫХ
ЦИФРОВЫХ КАНАЛОВ В ОТЛИЧНОМ КАЧЕСТВЕ



Телевизор с DVB-T2

Подключаем антенну к телевизору, включаем «Автонастройку»

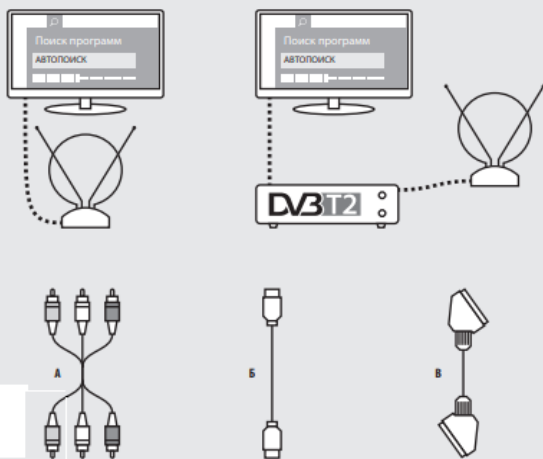
Телевизор без DVB-T2

Подключаем приставку к телевизору. ТВ тюльпанами (А) или HDMI (Б) или SCART (В).

Подключаем антенну к приставке, включаем «Автопоиск» на приставке.

Для работы приставки надо переключить телевизор в режим AV или ВХОД. Эти кнопки на пульте от телевизора.

Подсказка: антенну лучше ставить у окна. «Цифре» часто хватает и отраженного сигнала от дома напротив.



ПОМОЩЬ МАЛООБЕСПЕЧЕННЫМ (35158) 5-30-47

ВЫЗОВ ВОЛОНТЁРА 8-904-977-99-52

ЦЕНТР КОНСУЛЬТАЦИОННОЙ
ПОДДЕРЖКИ 8-800-220-20-02

РТС.РФ

ЭРА АНАЛОГОВОГО ТЕЛЕВИДЕНИЯ ЗАКАНЧИВАЕТСЯ

14 ОКТЯБРЯ 2019 ГОДА ПРОИЗОЙДЕТ
ОТКЛЮЧЕНИЕ АНАЛОГОВОГО ВЕЩАНИЯ
В ЧЕЛЯБИНСКОЙ ОБЛАСТИ



**! ПОЛЬЗОВАТЕЛЕЙ КАБЕЛЬНОГО И СПУТНИКОВОГО
ТЕЛЕВИДЕНИЯ ИЗМЕНЕНИЯ НЕ КОСНУТСЯ**

ВМЕСТО 1-2 АНАЛОГОВЫХ КАНАЛОВ БУДУТ 10-20 БЕСПЛАТНЫХ
ЦИФРОВЫХ КАНАЛОВ В ОТЛИЧНОМ КАЧЕСТВЕ



Телевизор с DVB-T2

Подключаем антенну к телевизору, включаем «Авто-настройку»

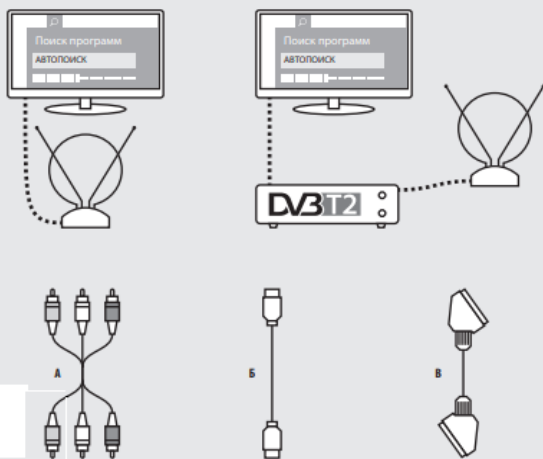
Телевизор без DVB-T2

Подключаем приставку к телевизору. ТВ тюльпанами (А) или HDMI (Б) или SCART (В).

Подключаем антенну к приставке, включаем «Автопоиск» на приставке.

Для работы приставки надо переключить телевизор в режим AV или ВХОД. Эти кнопки на пульте от телевизора.

Подсказка: антенну лучше ставить у окна. «Цифре» часто хватает и отраженного сигнала от дома напротив.



ПОМОЩЬ МАЛООБЕСПЕЧЕННЫМ (35160) 2-13-53

ВЫЗОВ ВОЛОНТЁРА (35160) 2-51-80

ЦЕНТР КОНСУЛЬТАЦИОННОЙ
ПОДДЕРЖКИ 8-800-220-20-02

PTPC.PF

ЭРА АНАЛОГОВОГО ТЕЛЕВИДЕНИЯ ЗАКАНЧИВАЕТСЯ

14 ОКТЯБРЯ 2019 ГОДА ПРОИЗОЙДЕТ
ОТКЛЮЧЕНИЕ АНАЛОГОВОГО ВЕЩАНИЯ
В ЧЕЛЯБИНСКОЙ ОБЛАСТИ



**! ПОЛЬЗОВАТЕЛЕЙ КАБЕЛЬНОГО И СПУТНИКОВОГО
ТЕЛЕВИДЕНИЯ ИЗМЕНЕНИЯ НЕ КОСНУТСЯ**

ВМЕСТО 1-2 АНАЛОГОВЫХ КАНАЛОВ БУДУТ 10-20 БЕСПЛАТНЫХ
ЦИФРОВЫХ КАНАЛОВ В ОТЛИЧНОМ КАЧЕСТВЕ



Телевизор с DVB-T2

Подключаем антенну к телевизору, включаем «Автонастройку»

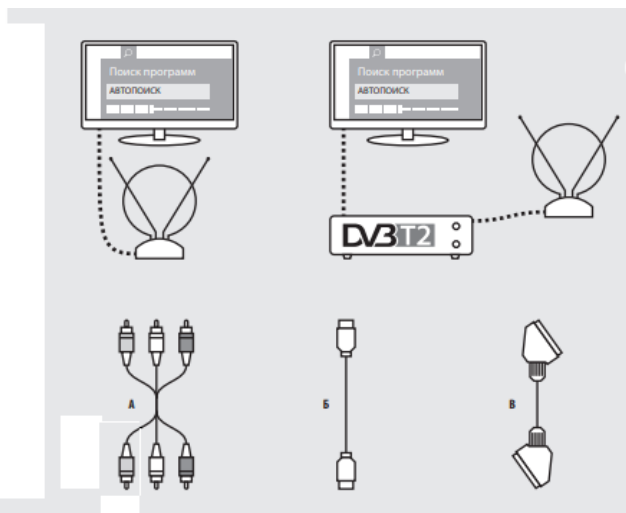
Телевизор без DVB-T2

Подключаем приставку к телевизору. ТВ тюльпанами (А) или HDMI (Б) или SCART (В).

Подключаем антенну к приставке, включаем «Автопоиск» на приставке.

Для работы приставки надо переключить телевизор в режим AV или ВХОД. Эти кнопки на пульте от телевизора.

Подсказка: антенну лучше ставить у окна. «Цифре» часто хватает и отраженного сигнала от дома напротив.



ПОМОЩЬ МАЛООБЕСПЕЧЕННЫМ (35161) 4-11-68

ВЫЗОВ ВОЛОНТЁРА (35161) 5-99-05

ЦЕНТР КОНСУЛЬТАЦИОННОЙ
ПОДДЕРЖКИ 8-800-220-20-02

PTPC.PF

ЭРА АНАЛОГОВОГО ТЕЛЕВИДЕНИЯ ЗАКАНЧИВАЕТСЯ

14 ОКТЯБРЯ 2019 ГОДА ПРОИЗОЙДЕТ
ОТКЛЮЧЕНИЕ АНАЛОГОВОГО ВЕЩАНИЯ
В ЧЕЛЯБИНСКОЙ ОБЛАСТИ



**! ПОЛЬЗОВАТЕЛЕЙ КАБЕЛЬНОГО И СПУТНИКОВОГО
ТЕЛЕВИДЕНИЯ ИЗМЕНЕНИЯ НЕ КОСНУТСЯ**

ВМЕСТО 1-2 АНАЛОГОВЫХ КАНАЛОВ БУДУТ 10-20 БЕСПЛАТНЫХ
ЦИФРОВЫХ КАНАЛОВ В ОТЛИЧНОМ КАЧЕСТВЕ



Телевизор с DVB-T2

Подключаем антенну к телевизору, включаем «Автонастройку»

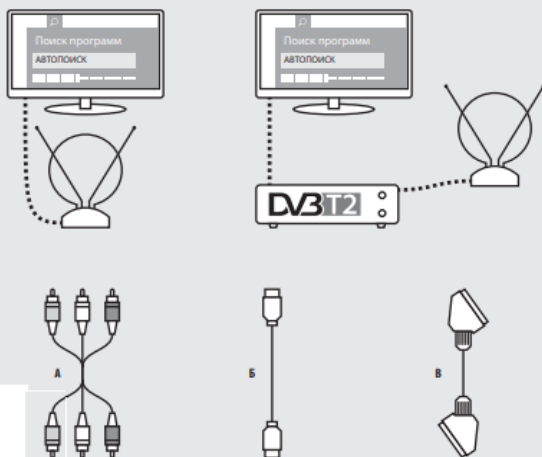
Телевизор без DVB-T2

Подключаем приставку к телевизору. ТВ тюльпанами (А) или HDMI (Б) или SCART (В).

Подключаем антенну к приставке, включаем «Автопоиск» на приставке.

Для работы приставки надо переключить телевизор в режим AV или ВХОД. Эти кнопки на пульте от телевизора.

Подсказка: антенну лучше ставить у окна. «Цифре» часто хватает и отраженного сигнала от дома напротив.



ПОМОЩЬ МАЛООБЕСПЕЧЕННЫМ (35146) 7-23-41

ВЫЗОВ ВОЛОНТЁРА (35146) 2-63-99, 2-65-99

ЦЕНТР КОНСУЛЬТАЦИОННОЙ
ПОДДЕРЖКИ 8-800-220-20-02

PTPC.РФ

ЭРА АНАЛОГОВОГО ТЕЛЕВИДЕНИЯ ЗАКАНЧИВАЕТСЯ

14 ОКТЯБРЯ 2019 ГОДА ПРОИЗОЙДЕТ
ОТКЛЮЧЕНИЕ АНАЛОГОВОГО ВЕЩАНИЯ
В ЧЕЛЯБИНСКОЙ ОБЛАСТИ



**! ПОЛЬЗОВАТЕЛЕЙ КАБЕЛЬНОГО И СПУТНИКОВОГО
ТЕЛЕВИДЕНИЯ ИЗМЕНЕНИЯ НЕ КОСНУТСЯ**

ВМЕСТО 1-2 АНАЛОГОВЫХ КАНАЛОВ БУДУТ 10-20 БЕСПЛАТНЫХ
ЦИФРОВЫХ КАНАЛОВ В ОТЛИЧНОМ КАЧЕСТВЕ



Телевизор с DVB-T2

Подключаем антенну к телевизору, включаем «Автонастройку»

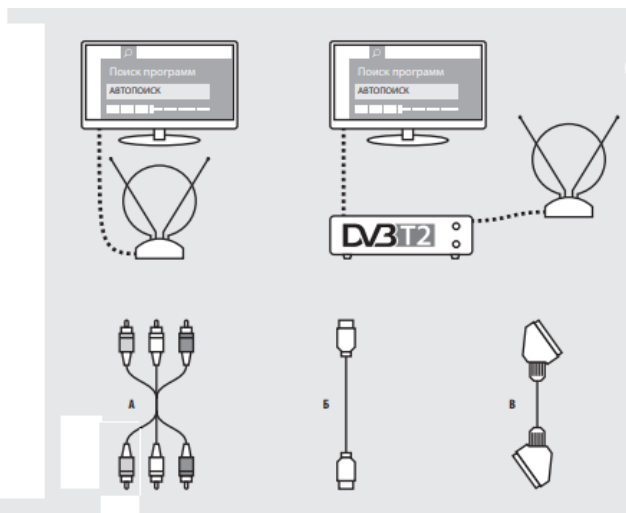
Телевизор без DVB-T2

Подключаем приставку к телевизору. ТВ тюльпанами (А) или HDMI (Б) или SCART (В).

Подключаем антенну к приставке, включаем «Автопоиск» на приставке.

Для работы приставки надо переключить телевизор в режим AV или ВХОД. Эти кнопки на пульте от телевизора.

Подсказка: антенну лучше ставить у окна. «Цифре» часто хватает и отраженного сигнала от дома напротив.



ПОМОЩЬ МАЛООБЕСПЕЧЕННЫМ (35144) 9-01-35

ВЫЗОВ ВОЛОНТЁРА (35144) x-xx-xx

ЦЕНТР КОНСУЛЬТАЦИОННОЙ
ПОДДЕРЖКИ 8-800-220-20-02

PTPC.PF

ЭРА АНАЛОГОВОГО ТЕЛЕВИДЕНИЯ ЗАКАНЧИВАЕТСЯ

14 ОКТЯБРЯ 2019 ГОДА ПРОИЗОЙДЕТ
ОТКЛЮЧЕНИЕ АНАЛОГОВОГО ВЕЩАНИЯ
В ЧЕЛЯБИНСКОЙ ОБЛАСТИ



**! ПОЛЬЗОВАТЕЛЕЙ КАБЕЛЬНОГО И СПУТНИКОВОГО
ТЕЛЕВИДЕНИЯ ИЗМЕНЕНИЯ НЕ КОСНУТСЯ**

ВМЕСТО 1-2 АНАЛОГОВЫХ КАНАЛОВ БУДУТ 10-20 БЕСПЛАТНЫХ
ЦИФРОВЫХ КАНАЛОВ В ОТЛИЧНОМ КАЧЕСТВЕ



Телевизор с DVB-T2

Подключаем антенну к телевизору, включаем «Авто-настройку»

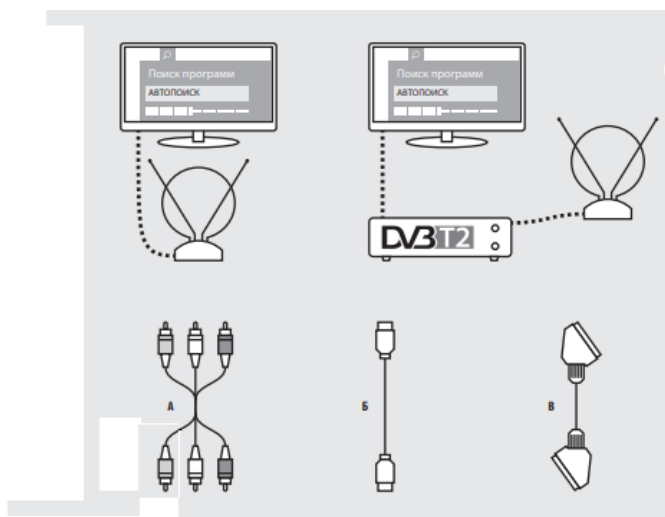
Телевизор без DVB-T2

Подключаем приставку к телевизору. ТВ тюльпанами (А) или HDMI (Б) или SCART (В).

Подключаем антенну к приставке, включаем «Автопоиск» на приставке.

Для работы приставки надо переключить телевизор в режим AV или ВХОД. Эти кнопки на пульте от телевизора.

Подсказка: антенну лучше ставить у окна. «Цифре» часто хватает и отраженного сигнала от дома напротив.



ПОМОЩЬ МАЛООБЕСПЕЧЕННЫМ (35191) 6-70-45

ВЫЗОВ ВОЛОНТЁРА (35191) 6-27-23

ЦЕНТР КОНСУЛЬТАЦИОННОЙ
ПОДДЕРЖКИ 8-800-220-20-02

PTPC.PF

ЭРА АНАЛОГОВОГО ТЕЛЕВИДЕНИЯ ЗАКАНЧИВАЕТСЯ

14 ОКТЯБРЯ 2019 ГОДА ПРОИЗОЙДЕТ
ОТКЛЮЧЕНИЕ АНАЛОГОВОГО ВЕЩАНИЯ
В ЧЕЛЯБИНСКОЙ ОБЛАСТИ



**! ПОЛЬЗОВАТЕЛЕЙ КАБЕЛЬНОГО И СПУТНИКОВОГО
ТЕЛЕВИДЕНИЯ ИЗМЕНЕНИЯ НЕ КОСНУТСЯ**

ВМЕСТО 1-2 АНАЛОГОВЫХ КАНАЛОВ БУДУТ 10-20 БЕСПЛАТНЫХ
ЦИФРОВЫХ КАНАЛОВ В ОТЛИЧНОМ КАЧЕСТВЕ



Телевизор с DVB-T2

Подключаем антенну к телевизору, включаем «Автонастройку»

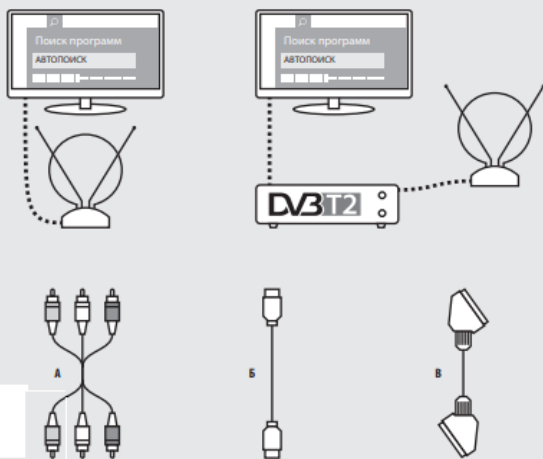
Телевизор без DVB-T2

Подключаем приставку к телевизору. ТВ тюльпанами (А) или HDMI (Б) или SCART (В).

Подключаем антенну к приставке, включаем «Автопоиск» на приставке.

Для работы приставки надо переключить телевизор в режим AV или ВХОД. Эти кнопки на пульте от телевизора.

Подсказка: антенну лучше ставить у окна. «Цифре» часто хватает и отраженного сигнала от дома напротив.



ПОМОЩЬ МАЛООБЕСПЕЧЕННЫМ (35163) 2-15-32

ВЫЗОВ ВОЛОНТЁРА (35163) 2-07-84

ЦЕНТР КОНСУЛЬТАЦИОННОЙ
ПОДДЕРЖКИ 8-800-220-20-02

РТРС.РФ

ЭРА АНАЛОГОВОГО ТЕЛЕВИДЕНИЯ ЗАКАНЧИВАЕТСЯ

14 ОКТЯБРЯ 2019 ГОДА ПРОИЗОЙДЕТ
ОТКЛЮЧЕНИЕ АНАЛОГОВОГО ВЕЩАНИЯ
В ЧЕЛЯБИНСКОЙ ОБЛАСТИ



**! ПОЛЬЗОВАТЕЛЕЙ КАБЕЛЬНОГО И СПУТНИКОВОГО
ТЕЛЕВИДЕНИЯ ИЗМЕНЕНИЯ НЕ КОСНУТСЯ**

ВМЕСТО 1-2 АНАЛОГОВЫХ КАНАЛОВ БУДУТ 10-20 БЕСПЛАТНЫХ
ЦИФРОВЫХ КАНАЛОВ В ОТЛИЧНОМ КАЧЕСТВЕ



Телевизор с DVB-T2

Подключаем антенну к телевизору, включаем «Авто-настройку»

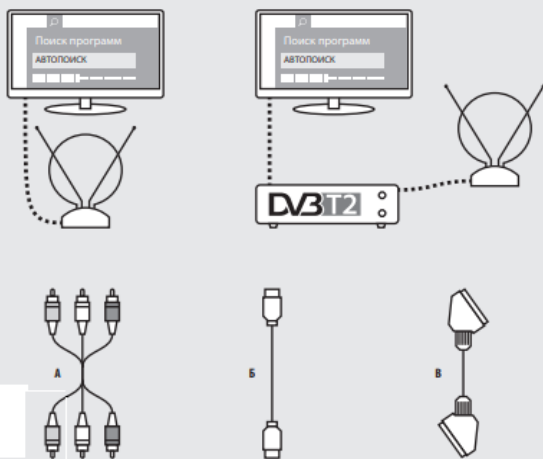
Телевизор без DVB-T2

Подключаем приставку к телевизору. ТВ тюльпанами (А) или HDMI (Б) или SCART (В).

Подключаем антенну к приставке, включаем «Автопоиск» на приставке.

Для работы приставки надо переключить телевизор в режим AV или ВХОД. Эти кнопки на пульте от телевизора.

Подсказка: антенну лучше ставить у окна. «Цифре» часто хватает и отраженного сигнала от дома напротив.



ПОМОЩЬ МАЛООБЕСПЕЧЕННЫМ (35163) 2-14-77

ВЫЗОВ ВОЛОНТЁРА (35163) 2-08-93

ЦЕНТР КОНСУЛЬТАЦИОННОЙ
ПОДДЕРЖКИ 8-800-220-20-02

PTPC.РФ

ЭРА АНАЛОГОВОГО ТЕЛЕВИДЕНИЯ ЗАКАНЧИВАЕТСЯ

14 ОКТЯБРЯ 2019 ГОДА ПРОИЗОЙДЕТ
ОТКЛЮЧЕНИЕ АНАЛОГОВОГО ВЕЩАНИЯ
В ЧЕЛЯБИНСКОЙ ОБЛАСТИ



**! ПОЛЬЗОВАТЕЛЕЙ КАБЕЛЬНОГО И СПУТНИКОВОГО
ТЕЛЕВИДЕНИЯ ИЗМЕНЕНИЯ НЕ КОСНУТСЯ**

ВМЕСТО 1-2 АНАЛОГОВЫХ КАНАЛОВ БУДУТ 10-20 БЕСПЛАТНЫХ
ЦИФРОВЫХ КАНАЛОВ В ОТЛИЧНОМ КАЧЕСТВЕ



Телевизор с DVB-T2

Подключаем антенну к телевизору, включаем «Авто-настройку»

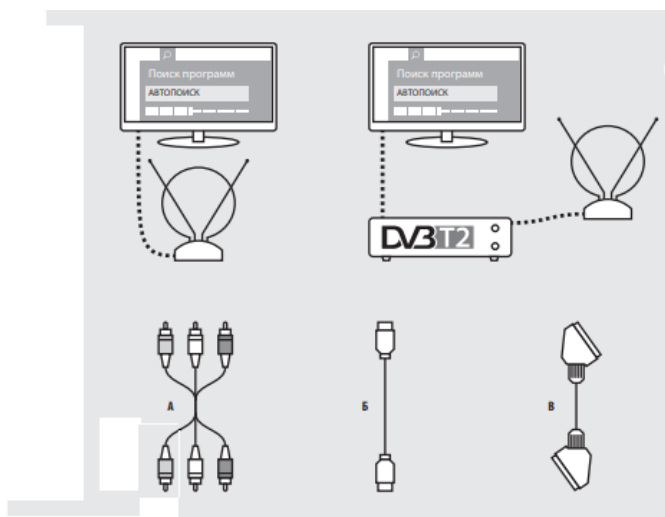
Телевизор без DVB-T2

Подключаем приставку к телевизору. ТВ тюльпанами (А) или HDMI (Б) или SCART (В).

Подключаем антенну к приставке, включаем «Автопоиск» на приставке.

Для работы приставки надо переключить телевизор в режим AV или ВХОД. Эти кнопки на пульте от телевизора.

Подсказка: антенну лучше ставить у окна. «Цифре» часто хватает и отраженного сигнала от дома напротив.



ПОМОЩЬ МАЛООБЕСПЕЧЕННЫМ (35166) 3-26-27

ВЫЗОВ ВОЛОНТЁРА (35166) 3-16-90

ЦЕНТР КОНСУЛЬТАЦИОННОЙ
ПОДДЕРЖКИ 8-800-220-20-02

PTPC.РФ

ЭРА АНАЛОГОВОГО ТЕЛЕВИДЕНИЯ ЗАКАНЧИВАЕТСЯ

14 ОКТЯБРЯ 2019 ГОДА ПРОИЗОЙДЕТ
ОТКЛЮЧЕНИЕ АНАЛОГОВОГО ВЕЩАНИЯ
В ЧЕЛЯБИНСКОЙ ОБЛАСТИ



**! ПОЛЬЗОВАТЕЛЕЙ КАБЕЛЬНОГО И СПУТНИКОВОГО
ТЕЛЕВИДЕНИЯ ИЗМЕНЕНИЯ НЕ КОСНУТСЯ**

ВМЕСТО 1-2 АНАЛОГОВЫХ КАНАЛОВ БУДУТ 10-20 БЕСПЛАТНЫХ
ЦИФРОВЫХ КАНАЛОВ В ОТЛИЧНОМ КАЧЕСТВЕ



Телевизор с DVB-T2

Подключаем антенну к телевизору, включаем «Авто-настройку»

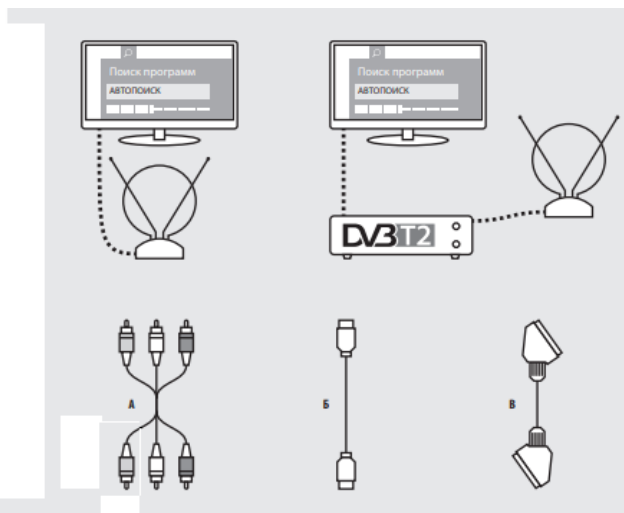
Телевизор без DVB-T2

Подключаем приставку к телевизору. ТВ тюльпанами (А) или HDMI (Б) или SCART (В).

Подключаем антенну к приставке, включаем «Автопоиск» на приставке.

Для работы приставки надо переключить телевизор в режим AV или ВХОД. Эти кнопки на пульте от телевизора.

Подсказка: антенну лучше ставить у окна. «Цифре» часто хватает и отраженного сигнала от дома напротив.



ПОМОЩЬ МАЛООБЕСПЕЧЕННЫМ (35167) 2-56-32

ВЫЗОВ ВОЛОНТЁРА (35167) 2-60-84

ЦЕНТР КОНСУЛЬТАЦИОННОЙ
ПОДДЕРЖКИ 8-800-220-20-02

PTPC.PF

ЭРА АНАЛОГОВОГО ТЕЛЕВИДЕНИЯ ЗАКАНЧИВАЕТСЯ

14 ОКТЯБРЯ 2019 ГОДА ПРОИЗОЙДЕТ
ОТКЛЮЧЕНИЕ АНАЛОГОВОГО ВЕЩАНИЯ
В ЧЕЛЯБИНСКОЙ ОБЛАСТИ



**! ПОЛЬЗОВАТЕЛЕЙ КАБЕЛЬНОГО И СПУТНИКОВОГО
ТЕЛЕВИДЕНИЯ ИЗМЕНЕНИЯ НЕ КОСНУТСЯ**

ВМЕСТО 1-2 АНАЛОГОВЫХ КАНАЛОВ БУДУТ 10-20 БЕСПЛАТНЫХ
ЦИФРОВЫХ КАНАЛОВ В ОТЛИЧНОМ КАЧЕСТВЕ



Телевизор с DVB-T2

Подключаем антенну к телевизору, включаем «Автонастройку»

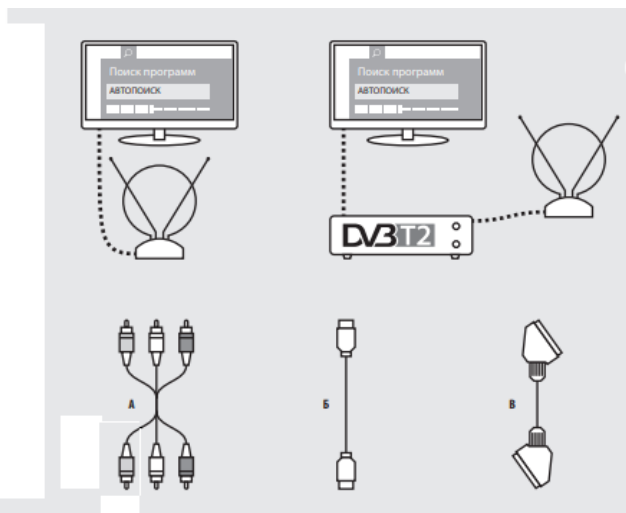
Телевизор без DVB-T2

Подключаем приставку к телевизору. ТВ тюльпанами (А) или HDMI (Б) или SCART (В).

Подключаем антенну к приставке, включаем «Автопоиск» на приставке.

Для работы приставки надо переключить телевизор в режим AV или ВХОД. Эти кнопки на пульте от телевизора.

Подсказка: антенну лучше ставить у окна. «Цифре» часто хватает и отраженного сигнала от дома напротив.



ПОМОЩЬ МАЛООБЕСПЕЧЕННЫМ (35168) 2-25-36

ВЫЗОВ ВОЛОНТЁРА (35168) 2-25-00

ЦЕНТР КОНСУЛЬТАЦИОННОЙ
ПОДДЕРЖКИ 8-800-220-20-02

РТС.РФ

ЭРА АНАЛОГОВОГО ТЕЛЕВИДЕНИЯ ЗАКАНЧИВАЕТСЯ

14 ОКТЯБРЯ 2019 ГОДА ПРОИЗОЙДЕТ
ОТКЛЮЧЕНИЕ АНАЛОГОВОГО ВЕЩАНИЯ
В ЧЕЛЯБИНСКОЙ ОБЛАСТИ



**! ПОЛЬЗОВАТЕЛЕЙ КАБЕЛЬНОГО И СПУТНИКОВОГО
ТЕЛЕВИДЕНИЯ ИЗМЕНЕНИЯ НЕ КОСНУТСЯ**

ВМЕСТО 1-2 АНАЛОГОВЫХ КАНАЛОВ БУДУТ 10-20 БЕСПЛАТНЫХ
ЦИФРОВЫХ КАНАЛОВ В ОТЛИЧНОМ КАЧЕСТВЕ



Телевизор с DVB-T2

Подключаем антенну к телевизору, включаем «Авто-настройку»

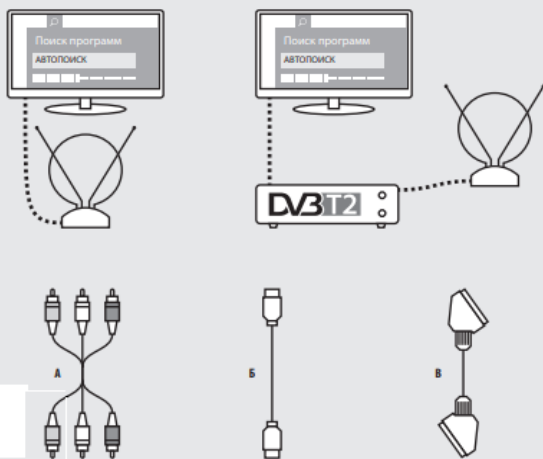
Телевизор без DVB-T2

Подключаем приставку к телевизору. ТВ тюльпанами (А) или HDMI (Б) или SCART (В).

Подключаем антенну к приставке, включаем «Автопоиск» на приставке.

Для работы приставки надо переключить телевизор в режим AV или ВХОД. Эти кнопки на пульте от телевизора.

Подсказка: антенну лучше ставить у окна. «Цифре» часто хватает и отраженного сигнала от дома напротив.



ПОМОЩЬ МАЛООБЕСПЕЧЕННЫМ (35168) 2-16-18

ВЫЗОВ ВОЛОНТЁРА (35168) 2-02-77

ЦЕНТР КОНСУЛЬТАЦИОННОЙ
ПОДДЕРЖКИ 8-800-220-20-02

РТРС.РФ

ЭРА АНАЛОГОВОГО ТЕЛЕВИДЕНИЯ ЗАКАНЧИВАЕТСЯ

14 ОКТЯБРЯ 2019 ГОДА ПРОИЗОЙДЕТ
ОТКЛЮЧЕНИЕ АНАЛОГОВОГО ВЕЩАНИЯ
В ЧЕЛЯБИНСКОЙ ОБЛАСТИ



**! ПОЛЬЗОВАТЕЛЕЙ КАБЕЛЬНОГО И СПУТНИКОВОГО
ТЕЛЕВИДЕНИЯ ИЗМЕНЕНИЯ НЕ КОСНУТСЯ**

ВМЕСТО 1-2 АНАЛОГОВЫХ КАНАЛОВ БУДУТ 10-20 БЕСПЛАТНЫХ
ЦИФРОВЫХ КАНАЛОВ В ОТЛИЧНОМ КАЧЕСТВЕ



Телевизор с DVB-T2

Подключаем антенну к телевизору, включаем «Автонастройку»

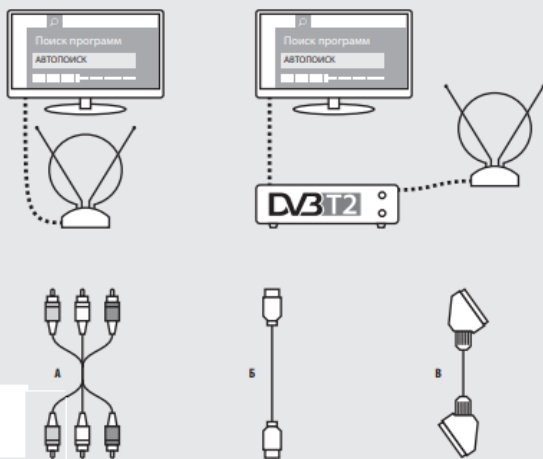
Телевизор без DVB-T2

Подключаем приставку к телевизору. ТВ тюльпанами (А) или HDMI (Б) или SCART (В).

Подключаем антенну к приставке, включаем «Автопоиск» на приставке.

Для работы приставки надо переключить телевизор в режим AV или ВХОД. Эти кнопки на пульте от телевизора.

Подсказка: антенну лучше ставить у окна. «Цифре» часто хватает и отраженного сигнала от дома напротив.



ПОМОЩЬ МАЛООБЕСПЕЧЕННЫМ (351) 729-88-48

ВЫЗОВ ВОЛОНТЁРА 8-951-776-27-43

ЦЕНТР КОНСУЛЬТАЦИОННОЙ
ПОДДЕРЖКИ 8-800-220-20-02

РТРС.РФ

ЭРА АНАЛОГОВОГО ТЕЛЕВИДЕНИЯ ЗАКАНЧИВАЕТСЯ

14 ОКТЯБРЯ 2019 ГОДА ПРОИЗОЙДЕТ
ОТКЛЮЧЕНИЕ АНАЛОГОВОГО ВЕЩАНИЯ
В ЧЕЛЯБИНСКОЙ ОБЛАСТИ



**! ПОЛЬЗОВАТЕЛЕЙ КАБЕЛЬНОГО И СПУТНИКОВОГО
ТЕЛЕВИДЕНИЯ ИЗМЕНЕНИЯ НЕ КОСНУТСЯ**

ВМЕСТО 1-2 АНАЛОГОВЫХ КАНАЛОВ БУДУТ 10-20 БЕСПЛАТНЫХ
ЦИФРОВЫХ КАНАЛОВ В ОТЛИЧНОМ КАЧЕСТВЕ



Телевизор с DVB-T2

Подключаем антенну к телевизору, включаем «Авто-настройку»

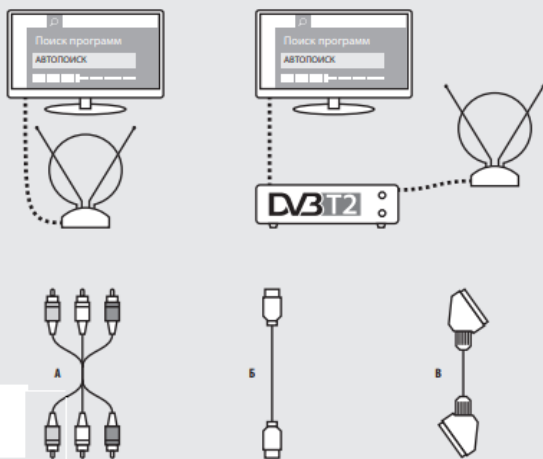
Телевизор без DVB-T2

Подключаем приставку к телевизору. ТВ тюльпанами (А) или HDMI (Б) или SCART (В).

Подключаем антенну к приставке, включаем «Автопоиск» на приставке.

Для работы приставки надо переключить телевизор в режим AV или ВХОД. Эти кнопки на пульте от телевизора.

Подсказка: антенну лучше ставить у окна. «Цифре» часто хватает и отраженного сигнала от дома напротив.



ПОМОЩЬ МАЛООБЕСПЕЧЕННЫМ (351) 727-56-90

ВЫЗОВ ВОЛОНТЁРА (351) 791-35-30

ЦЕНТР КОНСУЛЬТАЦИОННОЙ
ПОДДЕРЖКИ 8-800-220-20-02

PTPC.PF

ЭРА АНАЛОГОВОГО ТЕЛЕВИДЕНИЯ ЗАКАНЧИВАЕТСЯ

14 ОКТЯБРЯ 2019 ГОДА ПРОИЗОЙДЕТ
ОТКЛЮЧЕНИЕ АНАЛОГОВОГО ВЕЩАНИЯ
В ЧЕЛЯБИНСКОЙ ОБЛАСТИ



**! ПОЛЬЗОВАТЕЛЕЙ КАБЕЛЬНОГО И СПУТНИКОВОГО
ТЕЛЕВИДЕНИЯ ИЗМЕНЕНИЯ НЕ КОСНУТСЯ**

ВМЕСТО 1-2 АНАЛОГОВЫХ КАНАЛОВ БУДУТ 10-20 БЕСПЛАТНЫХ
ЦИФРОВЫХ КАНАЛОВ В ОТЛИЧНОМ КАЧЕСТВЕ



Телевизор с DVB-T2

Подключаем антенну к телевизору, включаем «Авто-настройку»

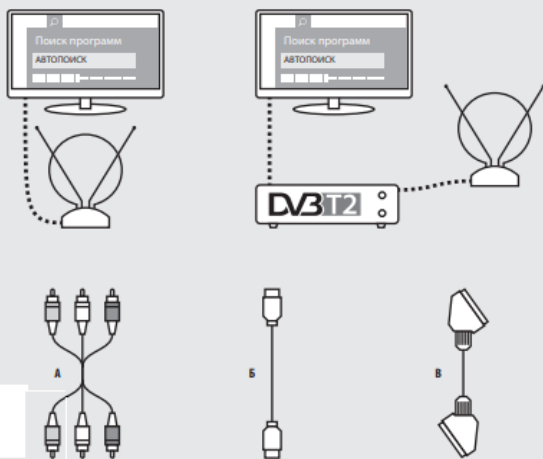
Телевизор без DVB-T2

Подключаем приставку к телевизору. ТВ тюльпанами (А) или HDMI (Б) или SCART (В).

Подключаем антенну к приставке, включаем «Автопоиск» на приставке.

Для работы приставки надо переключить телевизор в режим AV или ВХОД. Эти кнопки на пульте от телевизора.

Подсказка: антенну лучше ставить у окна. «Цифре» часто хватает и отраженного сигнала от дома напротив.



ПОМОЩЬ МАЛООБЕСПЕЧЕННЫМ (351) 731-54-00

ВЫЗОВ ВОЛОНТЁРА (351) 742-86-14, 741-45-46

ЦЕНТР КОНСУЛЬТАЦИОННОЙ
ПОДДЕРЖКИ 8-800-220-20-02

РТРС.РФ

ЭРА АНАЛОГОВОГО ТЕЛЕВИДЕНИЯ ЗАКАНЧИВАЕТСЯ

14 ОКТЯБРЯ 2019 ГОДА ПРОИЗОЙДЕТ
ОТКЛЮЧЕНИЕ АНАЛОГОВОГО ВЕЩАНИЯ
В ЧЕЛЯБИНСКОЙ ОБЛАСТИ



**! ПОЛЬЗОВАТЕЛЕЙ КАБЕЛЬНОГО И СПУТНИКОВОГО
ТЕЛЕВИДЕНИЯ ИЗМЕНЕНИЯ НЕ КОСНУТСЯ**

ВМЕСТО 1-2 АНАЛОГОВЫХ КАНАЛОВ БУДУТ 10-20 БЕСПЛАТНЫХ
ЦИФРОВЫХ КАНАЛОВ В ОТЛИЧНОМ КАЧЕСТВЕ



Телевизор с DVB-T2

Подключаем антенну к телевизору, включаем «Авто-настройку»

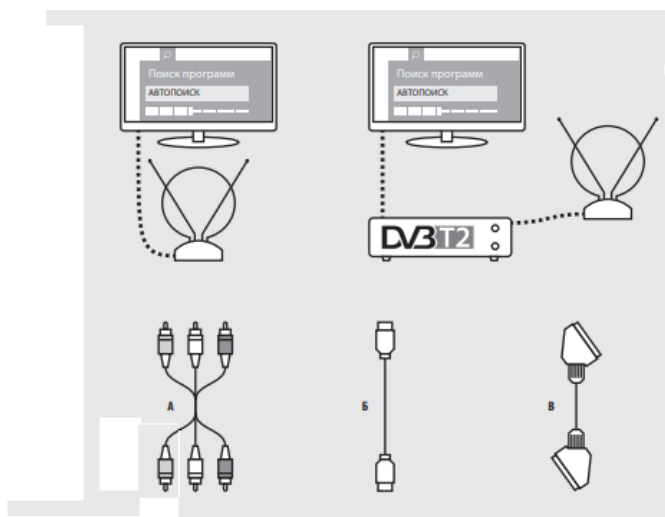
Телевизор без DVB-T2

Подключаем приставку к телевизору. ТВ тюльпанами (А) или HDMI (Б) или SCART (В).

Подключаем антенну к приставке, включаем «Автопоиск» на приставке.

Для работы приставки надо переключить телевизор в режим AV или ВХОД. Эти кнопки на пульте от телевизора.

Подсказка: антенну лучше ставить у окна. «Цифре» часто хватает и отраженного сигнала от дома напротив.



ПОМОЩЬ МАЛООБЕСПЕЧЕННЫМ (351) 256-43-16

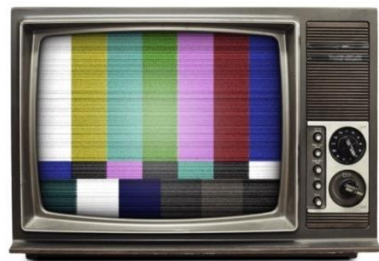
ВЫЗОВ ВОЛОНТЁРА (351) 256-50-24

ЦЕНТР КОНСУЛЬТАЦИОННОЙ
ПОДДЕРЖКИ 8-800-220-20-02

PTPC.PF

ЭРА АНАЛОГОВОГО ТЕЛЕВИДЕНИЯ ЗАКАНЧИВАЕТСЯ

14 ОКТЯБРЯ 2019 ГОДА ПРОИЗОЙДЕТ
ОТКЛЮЧЕНИЕ АНАЛОГОВОГО ВЕЩАНИЯ
В ЧЕЛЯБИНСКОЙ ОБЛАСТИ



**! ПОЛЬЗОВАТЕЛЕЙ КАБЕЛЬНОГО И СПУТНИКОВОГО
ТЕЛЕВИДЕНИЯ ИЗМЕНЕНИЯ НЕ КОСНУТСЯ**

ВМЕСТО 1-2 АНАЛОГОВЫХ КАНАЛОВ БУДУТ 10-20 БЕСПЛАТНЫХ
ЦИФРОВЫХ КАНАЛОВ В ОТЛИЧНОМ КАЧЕСТВЕ



Телевизор с DVB-T2

Подключаем антенну к телевизору, включаем «Автонастройку»

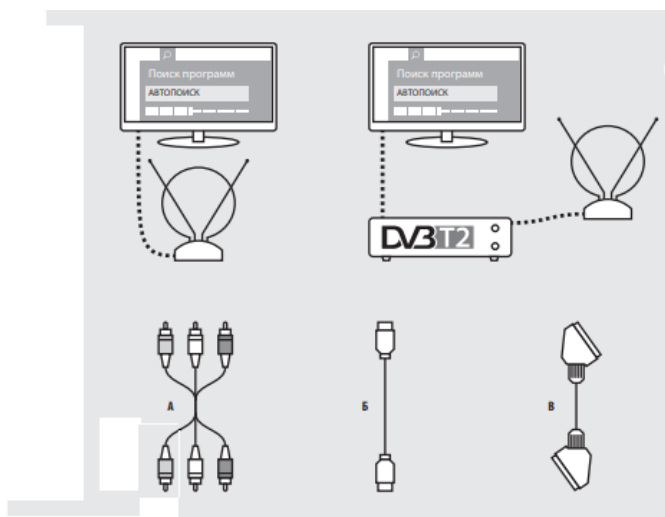
Телевизор без DVB-T2

Подключаем приставку к телевизору. ТВ тюльпанами (А) или HDMI (Б) или SCART (В).

Подключаем антенну к приставке, включаем «Автопоиск» на приставке.

Для работы приставки надо переключить телевизор в режим AV или ВХОД. Эти кнопки на пульте от телевизора.

Подсказка: антенну лучше ставить у окна. «Цифре» часто хватает и отраженного сигнала от дома напротив.



ПОМОЩЬ МАЛООБЕСПЕЧЕННЫМ (351) 735-85-99

ВЫЗОВ ВОЛОНТЁРА (351) 735-77-12

ЦЕНТР КОНСУЛЬТАЦИОННОЙ
ПОДДЕРЖКИ 8-800-220-20-02

PTPC.PF

ЭРА АНАЛОГОВОГО ТЕЛЕВИДЕНИЯ ЗАКАНЧИВАЕТСЯ

14 ОКТЯБРЯ 2019 ГОДА ПРОИЗОЙДЕТ
ОТКЛЮЧЕНИЕ АНАЛОГОВОГО ВЕЩАНИЯ
В ЧЕЛЯБИНСКОЙ ОБЛАСТИ



**! ПОЛЬЗОВАТЕЛЕЙ КАБЕЛЬНОГО И СПУТНИКОВОГО
ТЕЛЕВИДЕНИЯ ИЗМЕНЕНИЯ НЕ КОСНУТСЯ**

ВМЕСТО 1-2 АНАЛОГОВЫХ КАНАЛОВ БУДУТ 10-20 БЕСПЛАТНЫХ
ЦИФРОВЫХ КАНАЛОВ В ОТЛИЧНОМ КАЧЕСТВЕ



Телевизор с DVB-T2

Подключаем антенну к телевизору, включаем «Авто-настройку»

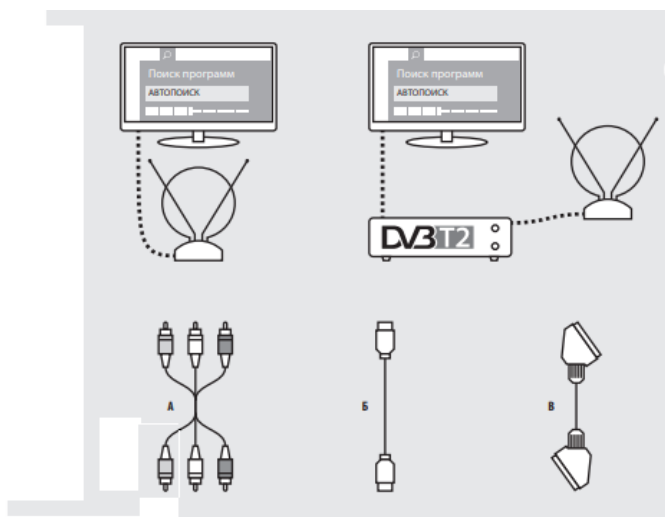
Телевизор без DVB-T2

Подключаем приставку к телевизору. ТВ тюльпанами (А) или HDMI (Б) или SCART (В).

Подключаем антенну к приставке, включаем «Автопоиск» на приставке.

Для работы приставки надо переключить телевизор в режим AV или ВХОД. Эти кнопки на пульте от телевизора.

Подсказка: антенну лучше ставить у окна. «Цифре» часто хватает и отраженного сигнала от дома напротив.



ПОМОЩЬ МАЛООБЕСПЕЧЕННЫМ (351) 261-86-24

ВЫЗОВ ВОЛОНТЁРА (351) 237-78-44

ЦЕНТР КОНСУЛЬТАЦИОННОЙ
ПОДДЕРЖКИ 8-800-220-20-02

PTPC.PF

ЭРА АНАЛОГОВОГО ТЕЛЕВИДЕНИЯ ЗАКАНЧИВАЕТСЯ

14 ОКТЯБРЯ 2019 ГОДА ПРОИЗОЙДЕТ
ОТКЛЮЧЕНИЕ АНАЛОГОВОГО ВЕЩАНИЯ
В ЧЕЛЯБИНСКОЙ ОБЛАСТИ



**! ПОЛЬЗОВАТЕЛЕЙ КАБЕЛЬНОГО И СПУТНИКОВОГО
ТЕЛЕВИДЕНИЯ ИЗМЕНЕНИЯ НЕ КОСНУТСЯ**

ВМЕСТО 1-2 АНАЛОГОВЫХ КАНАЛОВ БУДУТ 10-20 БЕСПЛАТНЫХ
ЦИФРОВЫХ КАНАЛОВ В ОТЛИЧНОМ КАЧЕСТВЕ



Телевизор с DVB-T2

Подключаем антенну к телевизору, включаем «Автонастройку»

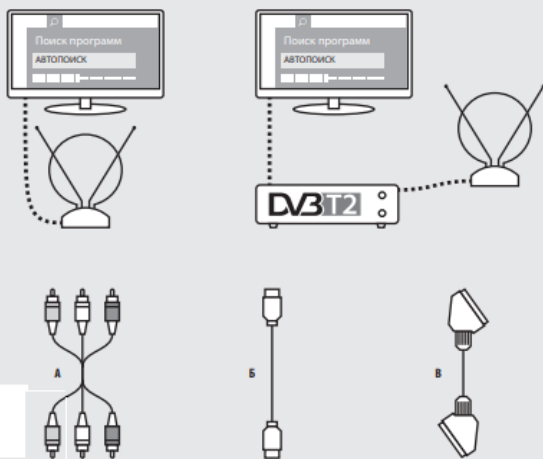
Телевизор без DVB-T2

Подключаем приставку к телевизору. ТВ тюльпанами (А) или HDMI (Б) или SCART (В).

Подключаем антенну к приставке, включаем «Автопоиск» на приставке.

Для работы приставки надо переключить телевизор в режим AV или ВХОД. Эти кнопки на пульте от телевизора.

Подсказка: антенну лучше ставить у окна. «Цифре» часто хватает и отраженного сигнала от дома напротив.



ПОМОЩЬ МАЛООБЕСПЕЧЕННЫМ (351) 775-52-17

ВЫЗОВ ВОЛОНТЁРА (351) 775-31-45

ЦЕНТР КОНСУЛЬТАЦИОННОЙ
ПОДДЕРЖКИ 8-800-220-20-02

PTPC.PF

ЭРА АНАЛОГОВОГО ТЕЛЕВИДЕНИЯ ЗАКАНЧИВАЕТСЯ

14 ОКТЯБРЯ 2019 ГОДА ПРОИЗОЙДЕТ
ОТКЛЮЧЕНИЕ АНАЛОГОВОГО ВЕЩАНИЯ
В ЧЕЛЯБИНСКОЙ ОБЛАСТИ



**! ПОЛЬЗОВАТЕЛЕЙ КАБЕЛЬНОГО И СПУТНИКОВОГО
ТЕЛЕВИДЕНИЯ ИЗМЕНЕНИЯ НЕ КОСНУТСЯ**

ВМЕСТО 1-2 АНАЛОГОВЫХ КАНАЛОВ БУДУТ 10-20 БЕСПЛАТНЫХ
ЦИФРОВЫХ КАНАЛОВ В ОТЛИЧНОМ КАЧЕСТВЕ



Телевизор с DVB-T2

Подключаем антенну к телевизору, включаем «Автонастройку»

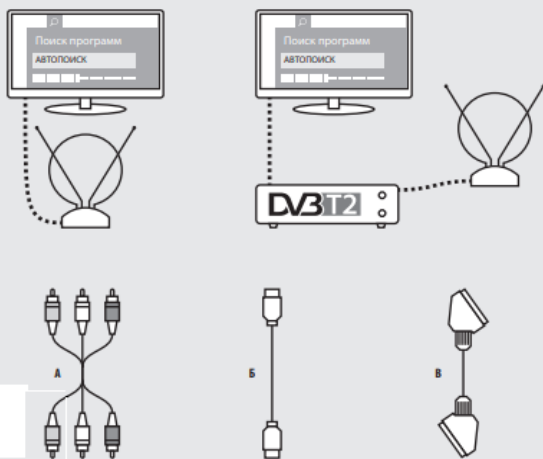
Телевизор без DVB-T2

Подключаем приставку к телевизору. ТВ тюльпанами (А) или HDMI (Б) или SCART (В).

Подключаем антенну к приставке, включаем «Автопоиск» на приставке.

Для работы приставки надо переключить телевизор в режим AV или ВХОД. Эти кнопки на пульте от телевизора.

Подсказка: антенну лучше ставить у окна. «Цифре» часто хватает и отраженного сигнала от дома напротив.



ПОМОЩЬ МАЛООБЕСПЕЧЕННЫМ (351) 263-65-93

ВЫЗОВ ВОЛОНТЁРА (351) 263-40-25

ЦЕНТР КОНСУЛЬТАЦИОННОЙ
ПОДДЕРЖКИ 8-800-220-20-02

PTPC.PF

ЭРА АНАЛОГОВОГО ТЕЛЕВИДЕНИЯ ЗАКАНЧИВАЕТСЯ

14 ОКТЯБРЯ 2019 ГОДА ПРОИЗОЙДЕТ
ОТКЛЮЧЕНИЕ АНАЛОГОВОГО ВЕЩАНИЯ
В ЧЕЛЯБИНСКОЙ ОБЛАСТИ



**! ПОЛЬЗОВАТЕЛЕЙ КАБЕЛЬНОГО И СПУТНИКОВОГО
ТЕЛЕВИДЕНИЯ ИЗМЕНЕНИЯ НЕ КОСНУТСЯ**

ВМЕСТО 1-2 АНАЛОГОВЫХ КАНАЛОВ БУДУТ 10-20 БЕСПЛАТНЫХ
ЦИФРОВЫХ КАНАЛОВ В ОТЛИЧНОМ КАЧЕСТВЕ



Телевизор с DVB-T2

Подключаем антенну к телевизору, включаем «Авто-настройку»

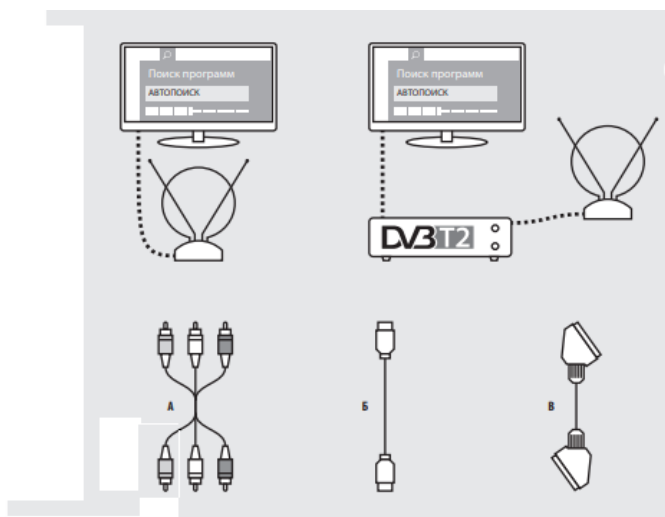
Телевизор без DVB-T2

Подключаем приставку к телевизору. ТВ тюльпанами (А) или HDMI (Б) или SCART (В).

Подключаем антенну к приставке, включаем «Автопоиск» на приставке.

Для работы приставки надо переключить телевизор в режим AV или ВХОД. Эти кнопки на пульте от телевизора.

Подсказка: антенну лучше ставить у окна. «Цифре» часто хватает и отраженного сигнала от дома напротив.



ПОМОЩЬ МАЛООБЕСПЕЧЕННЫМ (35169) 2-14-45

ВЫЗОВ ВОЛОНТЁРА (35169) 2-14-61

ЦЕНТР КОНСУЛЬТАЦИОННОЙ
ПОДДЕРЖКИ 8-800-220-20-02

PTPC.PF

ЭРА АНАЛОГОВОГО ТЕЛЕВИДЕНИЯ ЗАКАНЧИВАЕТСЯ

14 ОКТЯБРЯ 2019 ГОДА ПРОИЗОЙДЕТ
ОТКЛЮЧЕНИЕ АНАЛОГОВОГО ВЕЩАНИЯ
В ЧЕЛЯБИНСКОЙ ОБЛАСТИ



**! ПОЛЬЗОВАТЕЛЕЙ КАБЕЛЬНОГО И СПУТНИКОВОГО
ТЕЛЕВИДЕНИЯ ИЗМЕНЕНИЯ НЕ КОСНУТСЯ**

ВМЕСТО 1-2 АНАЛОГОВЫХ КАНАЛОВ БУДУТ 10-20 БЕСПЛАТНЫХ
ЦИФРОВЫХ КАНАЛОВ В ОТЛИЧНОМ КАЧЕСТВЕ



Телевизор с DVB-T2

Подключаем антенну к телевизору, включаем «Автонастройку»

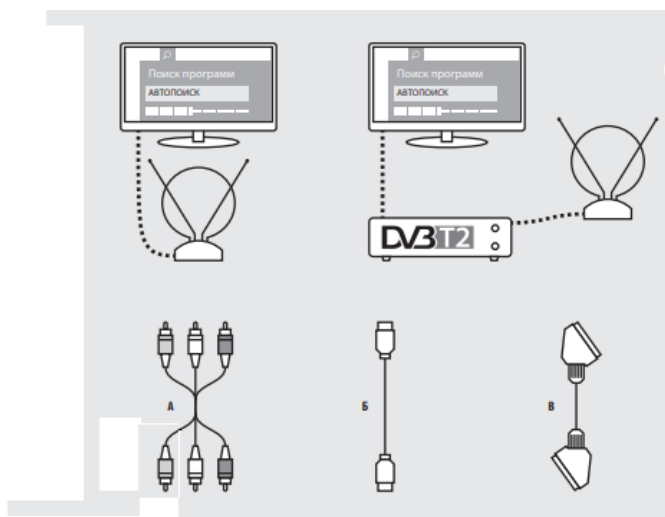
Телевизор без DVB-T2

Подключаем приставку к телевизору. ТВ тюльпанами (А) или HDMI (Б) или SCART (В).

Подключаем антенну к приставке, включаем «Автопоиск» на приставке.

Для работы приставки надо переключить телевизор в режим AV или ВХОД. Эти кнопки на пульте от телевизора.

Подсказка: антенну лучше ставить у окна. «Цифре» часто хватает и отраженного сигнала от дома напротив.



ПОМОЩЬ МАЛООБЕСПЕЧЕННЫМ (35134) 4-33-43

ВЫЗОВ ВОЛОНТЁРА (35134) 4-04-44

ЦЕНТР КОНСУЛЬТАЦИОННОЙ
ПОДДЕРЖКИ 8-800-220-20-02

PTPC.PF